

VÆRKTØJSSÆT TIL MURERUDDANNELSEN

Construx har i samarbejde med Det Fælles Faglige Udvalg for Mureruddannelsen sammensat et nyt og opdateret værktøjssæt til lærlinge på mureruddannelsen.

Sættet indeholder de mest anvendte værktøjer til murerfaget.

Alle produkterne er udvalgt med omhu og med stor fokus på funktionalitet, ergonomi og kvalitet.



 **CONSTRUX**



Værktøjssættet anbefales af Det Fælles Faglige Udvalg for Murer, Stenhugger og stukkatørfaget.



Stanley vaterpas

- 600 mm
- 1200 mm

Kraftig boksprofil i aluminium
3 stk. libeller
Indbygget greb
Gummibeskyttelse i enderne
Præcision: $\pm 0,5$ mm pr. meter
Opstregning over libelle uden hak



Peddinghaus murerhammer

Dansk model med lang pen
700 gr
Sortlakeret hoved
Skaft af asketræ



Construx murerske

220 mm
Comfort Soft –håndtag
Konisk slebet blad
Kraftigt rundstål og svejsning



Construx spandske

180 mm
Comfort Soft –håndtag
Konisk slebet blad
Kraftigt rundstål og svejsning



Construx fugeske

- 8 mm
- 10 mm
- 12 mm

220 mm
Comfort Soft –håndtag



Construx skelske

180 mm
Comfort Soft –håndtag
Konisk slebet blad
Kraftigt rundstål og svejsning



Construx optræksbræt

260 x 450 mm
Dobbelt træhåndtag



Bertool pudshage

85 x 115 mm
Den originale pudshage siden 1953
Maksimal vedhæftning i murværket



Plastform pudsebræt

- 140 x 280 mm
- 180 x 320 mm
- 240 x 480 mm

Dansk produceret
Semi-ovalt håndtag for bedre ergonomi og bedre
retningskontrol
Fremstillet af PUR-skum under miljøvenlige forhold



Plastform fin-pudsebræt

- 125 x 195 mm
- 185 x 245 mm

Dansk produceret
Til fin pudsning af overflader
20 mm skum
Soft-Grib håndtag



Montolit Masterpiuma 63 P3 fliseskærer

Maks skærelængde: 63 cm
Maks. materialetykkelse: 20 mm
Til skæring af fliser og mosaik
Markedets mest alsidige fliseskærer med mange fordele og anvendelsesområder (se bagsiden)



Beskyttelsescover

Beskytter fliseskæreren mod støv, skidt osv.

Raimondi tandspartel

- 6 mm
- 10 mm

120 x 280 mm
Kvadratiske tænder
Soft-Grib håndtag



Raimondi glittebræt

120 x 280 mm
Soft-Grib håndtag



Azzurra gummi-fugebræt

115 x 250 mm
Gummiet er støbt på håndtaget
Mindre overskydende fugemasse efter fugning af fliserne
Bedre komprimering af fugemassen



Montolit flisetang

Kraftig fliseknæktang med fjederfunktion
Anvendes til at knække hjørner og smalle strimler af fliser



Medusa sugekop

Maks. belastning: 40 kg
Placeres og aktiveres i en bevægelse
Anvendes ved nedlægning, optagning og bagsmøring af fliser



Raimondi flisehammer

500 gr.
Gummihammer støbt i et stykke
Afsætter ikke mærker på fliserne
Af-vibreret, hvilket mindsker rekylen



Kovine vinkel

320 x 800 mm
90 gr.
Fremstillet i rustfrit stål



Buchs tommestok

Fremstillet i glasfiber (10 led)
Skiftemål
Glat over leddene for lettere opstregning



Tajima LC 500 hobbykniv

18 mm knivblad
Autolås
Magasin med 2 klinger



Lyra gasbetonblyant

Velegnet til opmærkning på hårde materialer
Spidses let uden at stiften knækker

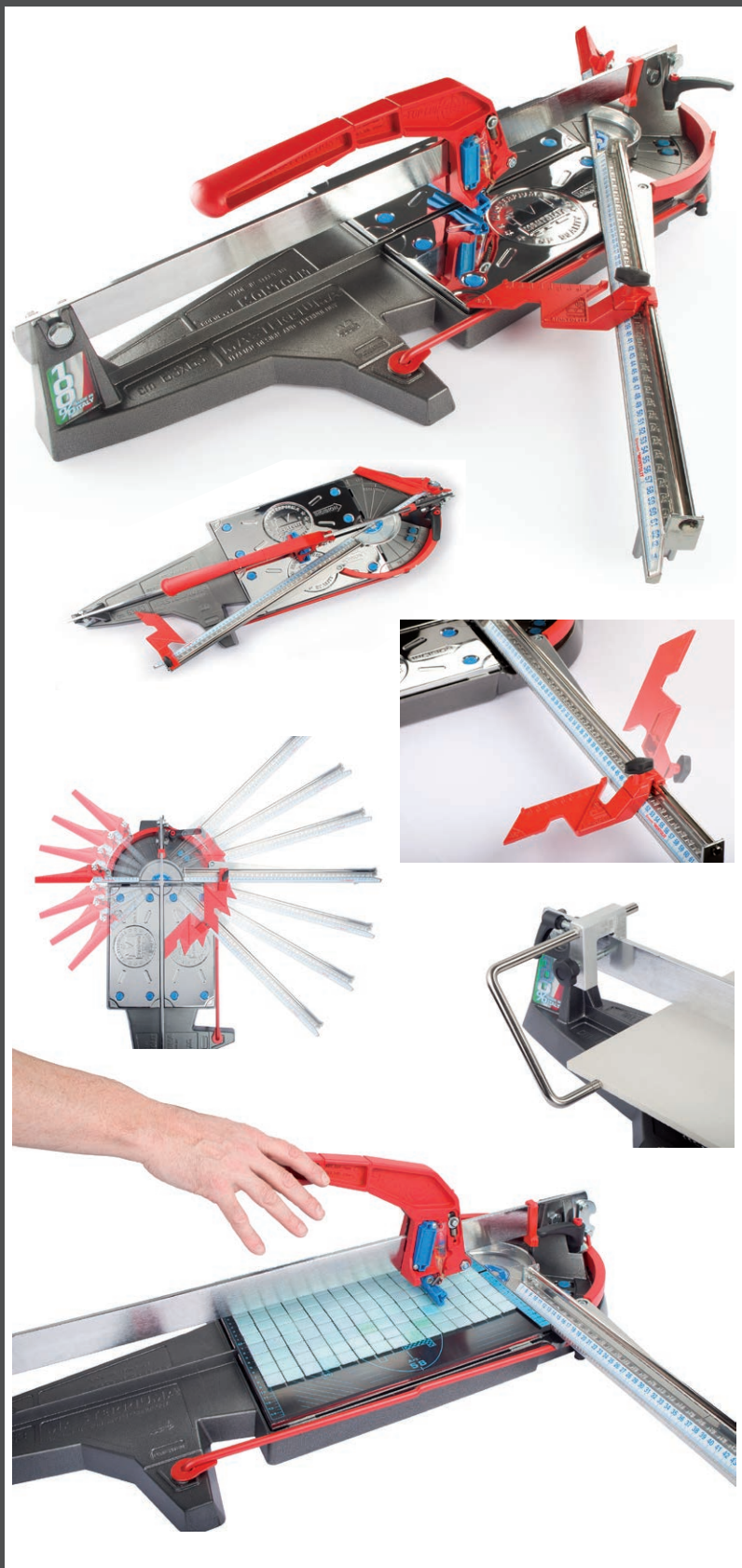


Stanley Værktøjskasse

Vandtæt og robust værktøjskasse
Hjulsæt
Træk-håndtag for lettere transport
Indbyggede værktøjsholdere
Indbygget lås

MONTOLIT 63 P3 FLISESKÆRER

- Skærelængde: 63 cm
- Materialetykkelse: 3-20 mm
- Kan anvendes til skæring af keramiske fliser og mosaik (både keramisk- og glasmosaik)
- Ingen løse dele, der skal monteres, når fliseskæreren skal i brug eller pakkes sammen. Anlægsland og betjeningshåndtag er fastmonteret
- Automatisk indstilling til flisens tykkelse
- Kraftigt betjeningshåndtag med ergonomisk greb
- Rids og knæk flisen i en bevægelse
- Udskiftning af skærehjul uden brug af værktøj
- Dobbelt trykfod i plast, som ikke afsætter mærker på flisen. Trykfoden kan anvendes i to positioner
- Anlægslandet kan justeres trinløst (- 45 gr. til + 45 gr.)
- Anlægslandet har en let aflæselig måle skala og monteret et vippebart materiale anslag
- Andre detaljer: opbevaringsrum til ekstra skærehjul; gummifødder, som skridsikrer fliseskæreren under brug; fjederpåvirket støttefod til større fliser,
- Bredt program af ekstra udstyr: gummimåtte til skæring af mosaik; anlægsstøtte til præcis skæring af sokkelfliser og lange snit; arbejdsbord.



Følg os og se os på:



Varenr.: 27-000
DB-nr.: 1840376



Plastvænget 3C, DK-9560 Hadsund
+45 98 57 19 98, salg@construx.dk
www.construx.dk

Produkterne forhandles gennem faghandelen

BOGPAKKEN ER EN DEL AF VÆRKTØJSSÆTTET



Arbejds miljø i dansk byggeri (undervisningsbog)

Den lovpligtige arbejdsmiljøuddannelse (bog)

Forlaget Praxis
Telefon: 63 15 17 00
Mail: info@praxis.dk

