

## Få mere at vide

- Kontakt det lokale AMU-center eller den nærmeste erhvervsskole
- Spørg i din fagforening, a-kasse eller hos kommunen om kurser hos AMU eller erhvervsskole
- Tjek selv tid og sted for AMU-kurser på [www.ug.dk](http://www.ug.dk)
- Undersøg hvilke kurser, der er udviklet til byggebranchen på [www.ebai.dk](http://www.ebai.dk)
- Tilmelding og ansøgning om VEU-støtte på [www.efteruddannelse.dk](http://www.efteruddannelse.dk)

## Økonomien når du er på kursus

Som hovedregel skal udenlandske personer være ansatte og modtage løn fra en virksomhed, der er underlagt dansk lovgivning, for at kunne opnå VEU-støtte (voksen-efteruddannelses-støtte) under kursus.

**Når du er ansat i et firma:** Når du er i arbejde og får løn under kurset, kan din virksomhed få tilskud til dig på op til 612 kr. pr. kursusdag i VEU-godtgørelse. Hvis du ikke får løn modtager du selv godtgørelsen. Virksomheden betaler et deltagergebyr på mellem 116 og 174 kr. pr. kursusdag. Du kan også søge tilskud til evt. transport, kost og logi.

**Ekstra tilskud:** Tilskuddet kan udbetales, hvis du er ansat på en overenskomst mellem Dansk Byggeri og 3F, Blik og Rør, Metal, El-forbundet eller Malerforbundet. Det gælder også, hvis du arbejder under overenskomst med Byggefagernes Kooperative Landssammenslutning. Din arbejdsgiver kan søge tilskuddet, hvis du under kurset modtager en løn på mindst 133,50 kr. i timen. Opfylder du de to betingelser, kan du få tilskud til maks. 15 kursusdage pr. år. Støtten er på 65 kr. pr. time og kommer fra Bygge- og Anlægsbranchens Udviklingsfond. Tilskuddet skal søges senest 3 måneder efter uddannelsen er afsluttet.

**Når du er ledig og medlem af en A-kasse:** Har du ret til seks ugers selvvalgt uddannelse og kan i den forbindelse modtage en uddannelsesydelse, der svarer til dagpengesatsen. Der er ikke deltagerbetaling for dig som ledig, og du kan søge tilskud til evt. transport, kost og logi. Bemærk: Fra 1.1.2011 kan ledige kun deltage på nogle kurser. Skolen kan oplyse hvilke kurser selvvalgt uddannelse giver adgang til.

**Når du er på kontanthjælp:** Du skal aftale hvert kursus, herunder økonomien, med din kommune.



**Byggeriets Uddannelser**

Bygmestervej 5, 2.  
2400 København NV  
Telefon 35 87 87 87 – [www.bygud.dk](http://www.bygud.dk)

**Bygge- og anlægsbranchens Udviklingsfond**

Konsulent Lone Thrane  
Telefon 35 87 87 10  
E-mail: [lt@bygud.dk](mailto:lt@bygud.dk)

Januar 2012



Foto: Rockwool

# Bliv bedre til energi-optimering

I Danmark er vi generelt enige om, at der skal spares på energien, så vores fælles miljø får det bedre og vi hver især kan spare penge. Når vi energioptimerer, bygger vi på gamle dyder og ny viden. De mange små forbedringer giver tilsammen det store resultat.

Samtidig er det et kernepunkt i det nye bygningsreglement – BR 10 – at vi skal bygge og renovere energi-rigtigt. Hvordan gør vi det så bedst – og hvad skal der gøres i den enkelte kundes ejendom?

Du kan få viden om de overordnede regler i det til enhver tid gældende bygningsreglement. Samtidig kan du gå i detaljer om, hvad isoleringskravene betyder for f.eks. dampspærre, fugt, nedsivning af vand, træk, mursamlinger mv.

Det kan du som håndværker eller bygningsarbejder blive klogere på ved at tage en AMU-kursuspakke – eller måske enkeltstående kurser på den lokale erhvervsskole eller AMU-center.

Kurserne har både fokus på nybyggeri og når man skal forbedre på gamle og nyere huse.

Nogle kurser er tværfaglige, andre forudsætter kundskaber på niveau med en faguddannet håndværker.

Alt sammen vigtig viden til gavn for miljøet og bygningerne. Kurser der omhandler isolering kan du læse om i jobprofilpecen: Energi-isolering. Tal med din lokale erhvervsskole eller AMU-centeret om, hvilke kurser der kunne være gavnlige for dig.

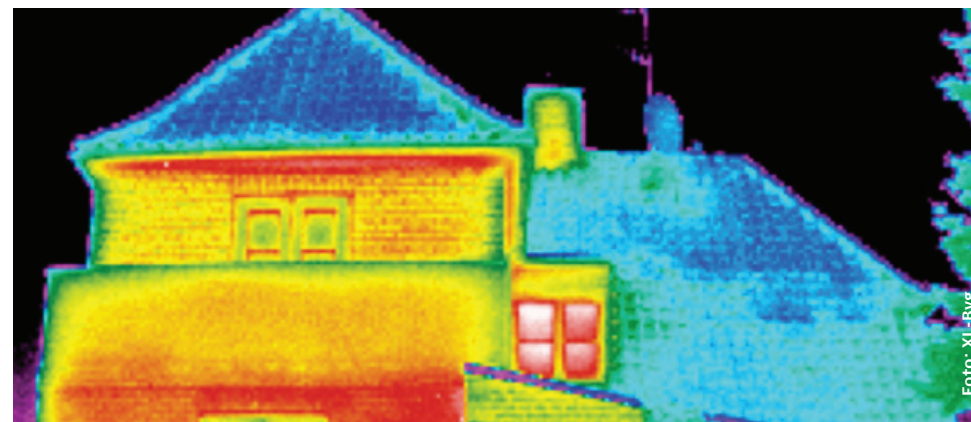
I skemaet kan du se en del af de kurser, som kan gøre dig til en dygtig håndværker inden for energi-optimering.

Kurserne udbydes af landets erhvervsskoler og AMU-centre inden for bygge- og anlægsområdet.

På hjemmesiden [www.bar-ba.dk](http://www.bar-ba.dk) kan du se den udførlige oversigt over kurserne.

## Bliv godt klædt på til arbejdet

Arbejdsmarkedsuddannelse er praktisk anlagt undervisning for voksne. Du får viden om nye værktøjer, metoder og teori, som du ind imellem godt kan stå lige og mangle ude på arbejdspladsen.



Du har med andre ord mulighed for at tage en kursuspakke, der klæder dig godt på til arbejdet. Bygge- og anlægsbranchens arbejdsgivere og lønmodtagere er enige om, at god uddannelse er basis godt udført arbejde.

Du er måske ikke så stærk til at læse, skrive eller regne. Men det skal ikke afholde dig fra at søge på kursus og voksenuddannelse. For her bliver der automatisk taget hensyn til det. Du får ekstra undervisning og måske en it-rygsæk, som vil styrke dig til at læse, skrive og regne bedre.

Nr.	Kursusnavn	Antal dage
40991	Energioptimering af boliger	2
42879	Termografering af bygninger	1
40688	Bygningsreglement - konstruktion	0,5
40688	Bygningsreglement - fugt og holdbarhed	0,5
40688	Bygningsreglement - brandforhold	0,5
40688	Bygningsreglement - indeklimate	0,5
40688	Bygningsreglement - akustisk indeklimate	0,5
40688	Bygningsreglement - energiforbrug	0,5
42795	Dampspærre - Montering og trykprøvning i nybyg	1
42806	Dampspærre - Renovering af tagkonstruktion	2
42807	Dampspærre - Renovering af ydervægskonstruktion	1
40615	Isolering - BR og Varmetabsberegning ved bygninger	3
40611	Isolering - Energirigtige løsninger ved isolering	3
40612	Isolering - Konvent. Og alternative materialer	2
40616	Isolering - Anvendelse af teglblokke	1
40618	Isolering - Fredede og bevaringsværdige bygninger	1
45895	Porebeton - Isoering med plader og kalksandsten	5
44584	Fugt-, varme- og lydisolering ved murværk - udfør.	1
40354	Bæredygtigt byggeri - byggematerialers livscyklus	3
43683	Tagdækning, isolering og faldopbygning	5