

Byggeriets Uddannelser	Flisemontør	Murer	Anlægsstrukturør	Kloakrør lægger	Tømrer	Total BU	Total EUD
Elever i skolepraktik pr. 31/3. 2012							
CELF - Center for erhv.rettede udd. Lolland-Falster					21	21	
Erhvervsskolen Nordsjælland					11	13	
EUC Nord	6				16	24	
EUC Nordvestsjælland	9				14	27	
EUC Sjælland	6		7		25	42	
EUC Syd	6	6			11	24	
EUC Vest	6					9	
HANSENBERG					14	14	
Herningsholm Erhvervsskole					15	20	
Københavns Tekniske Skole	38	6			84	132	
Learnmark Horsens					16	20	
Mercantec					17	17	
Roskilde Tekniske Skole					13	15	
Selandia - CEU						6	
Skive Tekniske Skole					11	11	
Svendborg Erhvervsskole					22	23	
Syddansk Erhvervsskole Odense-Vejle	26				37	67	
Tech College Aalborg	9				21	31	
Tradium					16	18	
Uddannelsescenter Holstebro					7	7	
AARHUS TECH	9				37	50	
Total pr. 31/3. 2012	130	26	14	7	418	597	4.281
Total pr. 31/3. 2011	160	50	5	23	401	644	3.831

Af diskretionshensyn er celler med færre end 5 blændet. De indgår dog i totaler

Kilde : UNI•C Statistik & Analyse på data fra EASY-P

Byggeriets Uddannelser	Flisemontør	Murer	Anlægsstruktør	Kloakrør lægger	Tømmer	Total BU	Total EUD
Elever i skolepraktik pr. 29/2.2012							
CELF - Center for erhv.rettede udd. Lolland-Falster					16	17	
Erhvervsskolen Nordsjælland					11	15	
EUC Nord	7				16	26	
EUC Nordvestsjælland	9				15	29	
EUC Sjælland	6		7		26	42	
EUC Syd	6	7			12	26	
EUC Vest						8	
HANSENBERG					8	8	
Herningsholm Erhvervsskole					10	17	
Københavns Tekniske Skole	43	12			91	149	
Learnmark Horsens					15	20	
Mercantec					15	15	
Roskilde Tekniske Skole					12	17	
Selandia - CEU	5					10	
Skive Tekniske Skole					9	9	
Svendborg Erhvervsskole					22	24	
Syddansk Erhvervsskole Odense-Vejle	30	6			38	74	
Tech College Aalborg	11				23	35	
Tradium					12	15	
Uddannelsescenter Holstebro					8	8	
AARHUS TECH	10				26	40	
Total pr. 29/2.2012	151	42	12	6	402	615	4.019
Total pr. 28/2.2011	171	65		18	395	656	3.705

Af diskretionshensyn er celler med færre end 5 blændet. De indgår dog i totaler

Kilde : UNI•C Statistik & Analyse på data fra EASY-P

Byggeriets Uddannelser	Fisemontør	Murer	Anlægsstrukturør	Kloakrør lægger	Tømrer	Total BU	Total EUD
Elever i skolepraktik pr. 31/1.2012							
CELFF - Center for erhv.rettede udd. Lolland-Falster					16	19	
Erhvervsskolen Nordsjælland					11	14	
EUC Nord	9				13	25	
EUC Nordvestsjælland	9				15	28	
EUC Sjælland			8		23	36	
EUC Syd		6			9	17	
EUC Vest						8	
HANSENBERG					8	8	
Herningsholm Erhvervsskole					9	13	
Københavns Tekniske Skole	39	8			88	138	
Learnmark Horsens					18	23	
Mercantec					17	17	
Roskilde Tekniske Skole	5				12	19	
Selandia - CEU	5					10	
Skive Tekniske Skole					10	10	
Svendborg Erhvervsskole					21	23	
Syddansk Erhvervsskole Odense-Vejle	20	6			38	64	
Tech College Aalborg	6				25	32	
Tradium					9	13	
Uddannelsescenter Holstebro					9	9	
AARHUS TECH	8				25	38	
Total pr. 31/1.2012	124	35	14	9	391	575	3.897
Total pr. 31/1.2011	168	67	5	19	382	644	3.668

Af diskretionshensyn er celler med færre end 5 blændet. De indgår dog i totaler

Kilde : UNI•C Statistik & Analyse på data fra EASY-P

Byggeriets Uddannelser	Flisemontør	Murer	Anlægsstruktør	Kloakrør lægger	Tømmer	Total BU	Total EUD
Elever i skolepraktik pr. 31/12. 2011							
CELF					18	21	
Erhvervsskolen Nordsjælland					13	16	
EUC Nord	7				11	21	
EUC Nordvest					7	7	
EUC Nordvestsjælland	9				14	27	
EUC Sjælland			8		21	35	
EUC Syd					7	9	
EUC Vest						7	
HANSENBERG					8	8	
Herningsholm Erhvervsskole					7	11	
Københavns Tekniske Skole	37	9			76	126	
Learnmark Horsens					19	24	
Mercantec					22	22	
Roskilde Tekniske Skole	5				15	22	
Selandia - CEU	6					12	
Skive Tekniske Skole					10	10	
Svendborg Erhvervsskole					18	21	
Syddansk Erhvervsskole Odense-Vejle	20	6			41	67	
Tech College Aalborg	6				23	30	
Tradium					9	13	
Uddannelsescenter Holstebro					9	9	
AARHUS TECH	8				24	37	
Total pr. 31/12. 2011	123	31	14	9	382	562	4.000
Total pr. 31/12. 2010	158	63		21	372	622	3.895

Af diskretionshensyn er celler med færre end 5 blændet. De indgår dog i totaler

Kilde : UNI•C Statistik & Analyse på data fra EASY-P

Byggeriets Uddannelser	Flisemontør	Murer	Anlægsstrukturør	Kloakrør lægger	Tømrer	Total BU	Total EUD
Elever i skolepraktik pr. 30/11. 2011							
CELF					17	18	
Erhvervsskolen Nordsjælland					13	15	
EUC Nord	8				9	20	
EUC Nordvest					7	7	
EUC Nordvestsjælland	7				15	26	
EUC Sjælland			8		19	34	
EUC Syd					6	10	
EUC Vest	5					9	
HANSENBERG					9	9	
Herningsholm Erhvervsskole					6	10	
Københavns Tekniske Skole	38	8			73	124	
Learnmark Horsens					14	15	
Mercantec					20	20	
Roskilde Tekniske Skole					16	21	
Selandia - CEU	6					12	
Skive Tekniske Skole					6	6	
Svendborg Erhvervsskole					17	21	
Syddansk Erhvervsskole Odense-Vejle	18	5			41	64	
Tech College Aalborg	6				19	26	
Tradium	5				7	12	
Uddannelsescenter Holstebro					7	7	
AARHUS TECH	9				21	35	
Total pr. 30/11. 2011	122	30	12	10	353	530	3.901
Total pr. 30/11. 2010	156	60		11	340	574	3.766

Af diskretionshensyn er celler med færre end 5 blændet. De indgår dog i totaler

Kilde : UNI•C Statistik & Analyse på data fra EASY-P

Byggeriets Uddannelser	Flisemontør	Murer	Anlægsstrukturør	Kloakrør lægger	Tømmer	Total BU	Total EUD
Elever i skolepraktik pr. 31/10. 2011							
CELFF - Center for erhv.rettede udd. Lolland-Falster					17	18	
Erhvervsskolen Nordsjælland					16	17	
EUC Nord	7				11	20	
EUC Nordvest					5	6	
EUC Nordvestsjælland	7				14	25	
EUC Sjælland		7	6		23	40	
EUC Syd					5	9	
EUC Vest	5					8	
HANSENBERG					12	12	
Herningsholm Erhvervsskole					5	8	
Københavns Tekniske Skole	46	5			79	136	
Learnmark Horsens					11	12	
Mercantec					20	20	
Roskilde Tekniske Skole	5				17	24	
Selandia - CEU	6				5	13	
Svendborg Erhvervsskole					20	24	
Syddansk Erhvervsskole Odense-Vejle	18	5			42	65	
Tech College Aalborg	7				18	26	
Tradium					8	12	
Uddannelsescenter Holstebro					7	7	
AARHUS TECH	9				20	34	
Total pr. 31/10. 2011	132	27	10	11	366	550	4032
Total pr. 31/10. 2010	156	61		11	331	564	3.895

Af diskretionshensyn er celler med færre end 5 blændet. De indgår dog i totaler

Kilde : UNI•C Statistik & Analyse på data fra EASY-P

Byggeriets Uddannelser	Flisemontør	Murer	Anlægsstruktør	Kloakrør lægger	Tømrer	Total BU	Total EUD
Elever i skolepraktik pr. 30/9. 2011							
CELF - Center for erhv.rettede udd. Lolland-Falster					16	17	
Erhvervsskolen Nordsjælland					15	16	
EUC Nord	10				13	24	
EUC Nordvest					6	7	
EUC Nordvestsjælland	7				14	22	
EUC Sjælland		8	6		22	38	
EUC Syd					7	10	
EUC Vest	5					9	
HANSENBERG					15	15	
Herningsholm Erhvervsskole					7	9	
Københavns Tekniske Skole	52	6		6	79	145	
Learnmark Horsens					12	13	
Mercantec					20	20	
Roskilde Tekniske Skole	6				19	26	
Selandia - CEU	9				6	18	
Svendborg Erhvervsskole					20	24	
Syddansk Erhvervsskole Odense-Vejle	20				42	64	
Tech College Aalborg	8				18	26	
Tradium					7	11	
Uddannelsescenter Holstebro					8	8	
AARHUS TECH	9				22	35	
Total pr. 30/9. 2011	146	23	7	15	378	571	4243
Total pr. 30/9. 2010	163	62		11	347	589	4.121

Af diskretionshensyn er celler med færre end 5 blændet. De indgår dog i totaler

Kilde : UNI•C Statistik & Analyse på data fra EASY-P

Byggeriets Uddannelser Elever i skolepraktik pr. 31/8. 2011	Flisemontør	Murer	Anlægsstruktør	Kloakrør lægger	Tømrer	Total BU	Total EUD
AMU-Fyn				6		6	
CELF					16	18	
Erhvervsskolen Nordsjælland					15	16	
EUC Nord	6				13	20	
EUC Nordvest						7	
EUC Nordvestsjælland	9	5			16	32	
EUC Sjælland		8			18	31	
EUC Syd					8	12	
HANSENBERG					19	19	
Herningsholm Erhvervsskole					5	7	
Københavns Tekniske Skole	54	12		7	91	166	
Learnmark Horsens, AMU					9	9	
Mercantec					20	21	
VIA University College	5					7	
Roskilde Tekniske Skole					24	29	
Selandia - CEU	9				6	18	
Skive Tekniske Skole					9	9	
Svendborg Erhvervsskole					15	19	
Syddansk Erhvervsskole Odense-Vejle	24				48	76	
Tech College Aalborg	13				22	39	
Tradium	6				8	14	
Uddannelsescenter Holstebro					8	8	
AARHUS TECH	9				24	34	
Total pr. 31/8. 2011	153	45	6	16	402	623	3.745
Total pr. 31/8.2010	174	83		12	410	684	3.783

Af diskretionshensyn er celler med færre end 5 blændet. De indgår dog i totaler

Kilde : UNI•C Statistik & Analyse på data fra EASY-P

Byggeriets Uddannelser Elever i skolepraktik pr. 30/7. 2011	Flisemontør	Murer	Anlægsstruktør	Kloakrør lægger	Tømmer	Total BU	Total EUD
AMU-Fyn				7		7	
CELF - Center for erhv.rettede udd. Lolland-Falster					19	21	
Den jydsk Haandværkerskole					5	5	
Erhvervsskolen Nordsjælland					14	18	
EUC Nord	5				14	20	
EUC Nordvest						5	
EUC Nordvestsjælland	8	6			16	33	
EUC Sjælland		9			20	35	
EUC Syd					7	10	
HANSENBERG					20	20	
Herningsholm Erhvervsskole					5	7	
Københavns Tekniske Skole	65	11		7	100	186	
Learnmark Horsens, AMU					7	7	
Mercantec					16	17	
Total pr. 31/7. 2011	176	46	6	17	412	659	3.816
Total pr. 31/7.2010	201	81		10	455	752	3981

Af diskretionshensyn er celler med færre end 5 blændet. De indgår dog i totaler

Kilde : UNI•C Statistik & Analyse på data fra EASY-P

Byggeriets Uddannelser	Flisemontør	Murer	Kloakrørlægger	Tømrer	Total BU	Total EUD
Elever i skolepraktik pr. 30/6. 2011						
AMU-Fyn			7		7	
CELF - Center for erhv.rettede udd. Lolland-Falster				22	24	
Den jydsk Haandværkerskole				7	7	
Erhvervsskolen Nordsjælland	5			18	23	
EUC Nord	7			12	20	
EUC Nordvest				6	7	
EUC Nordvestsjælland	8	5		17	33	
EUC Sjælland		11		19	36	
EUC Syd				8	13	
HANSENBERG				22	22	
Herningsholm Erhvervsskole				5	7	
Københavns Tekniske Skole	70	12	7	110	204	
Learnmark Horsens, AMU				6	6	
Mercantec				15	15	
Professionshøjskolen VIA University College	7				10	
Roskilde Tekniske Skole	5			16	23	
Selandia - CEU	12			12	25	
Skive Tekniske Skole				9	9	
Svendborg Erhvervsskole	5			14	20	
Syddansk Erhvervsskole Odense-Vejle	29			38	70	
Tech College Aalborg	14			26	44	
Tradium	6			11	18	
AARHUS TECH	11			23	35	
Total pr. 30/6. 2011	191	46	17	423	686	4.015
Total pr. 30/6. 2010	202	84	11	464	767	4.235

Af diskretionshensyn er celler med færre end 5 blændet. De indgår dog i totaler

Kilde : UNI•C Statistik & Analyse på data fra EASY-P

Byggeriets Uddannelser	Flisemontør	Murer	Anlægsstruktør	Kloakrør lægger	Tømrer	Total BU	Total EUD
Elever i skolepraktik pr. 31/5. 2011							
AMU-Fyn				7		7	
CELF - Center for erhv.rettede udd. Lolland-Falster					18	20	
Erhvervsskolen Nordsjælland					19	21	
EUC Nord	8				12	21	
EUC Nordvest					5	6	
EUC Nordvestsjælland	8	5			13	29	
EUC Sjælland		14			20	37	
EUC Syd	5				7	14	
HANSENBERG					20	20	
Herningsholm Erhvervsskole					5	8	
Københavns Tekniske Skole	59	13		8	96	180	
Learnmark Horsens, AMU					7	7	
Mercantec					11	11	
Professionshøjskolen VIA University College	8					12	
Roskilde Tekniske Skole	5				20	27	
Selandia - CEU	13				9	23	
Skive Tekniske Skole					9	9	
Svendborg Erhvervsskole					12	17	
Syddansk Erhvervsskole Odense-Vejle	30				33	66	
Tech College Aalborg	19				25	47	
Tradium					13	17	
Uddannelsescenter Holstebro					5	5	
AARHUS TECH	14				21	36	
Total pr. 31/5. 2011	182	51	6	19	385	646	3.919
Total pr. 31/5. 2010	195	90		7	451	746	4.131

Af diskretionshensyn er celler med færre end 5 blændet. De indgår dog i totaler

Kilde : UNI•C Statistik & Analyse på data fra EASY-P

Byggeriets Uddannelser Elever i skolepraktik pr. 30/4. 2011	Flisemontør	Murer	Anlægsstruktør	Kloakrør lægger	Tømrer	Total BU	Total EUD
AMU-Fyn				6		6	
CELF - Center for erhv.rettede udd. Lolland-Falster					19	23	
Erhvervsskolen Nordsjælland					13	14	
EUC Nord	7				14	21	
EUC Nordvest					5	6	
EUC Nordvestsjælland	8	5			14	31	
EUC Sjælland		15			20	38	
EUC Syd					6	15	
HANSENBERG					22	22	
Herningsholm Erhvervsskole					5	10	
Københavns Tekniske Skole	60	13		8	85	172	
Learnmark Horsens, AMU					5	6	
Mercantec					9	9	
Professionshøjskolen VIA University College	8					15	
Roskilde Tekniske Skole	5				17	24	
Selandia - CEU	13				6	20	
Skive Tekniske Skole					9	9	
Svendborg Erhvervsskole					10	15	
Syddansk Erhvervsskole Odense-Vejle	28				41	72	
Tech College Aalborg	21				26	50	
Tradium					13	18	
Uddannelsescenter Holstebro					5	5	
AARHUS TECH	11				18	30	
Total pr. 30/4. 2011	180	56	7	19	369	636	3.942
Total pr. 30/4. 2010	200	99		6	445	753	4.145

Af diskretionshensyn er celler med færre end 5 blændet. De indgår dog i totaler

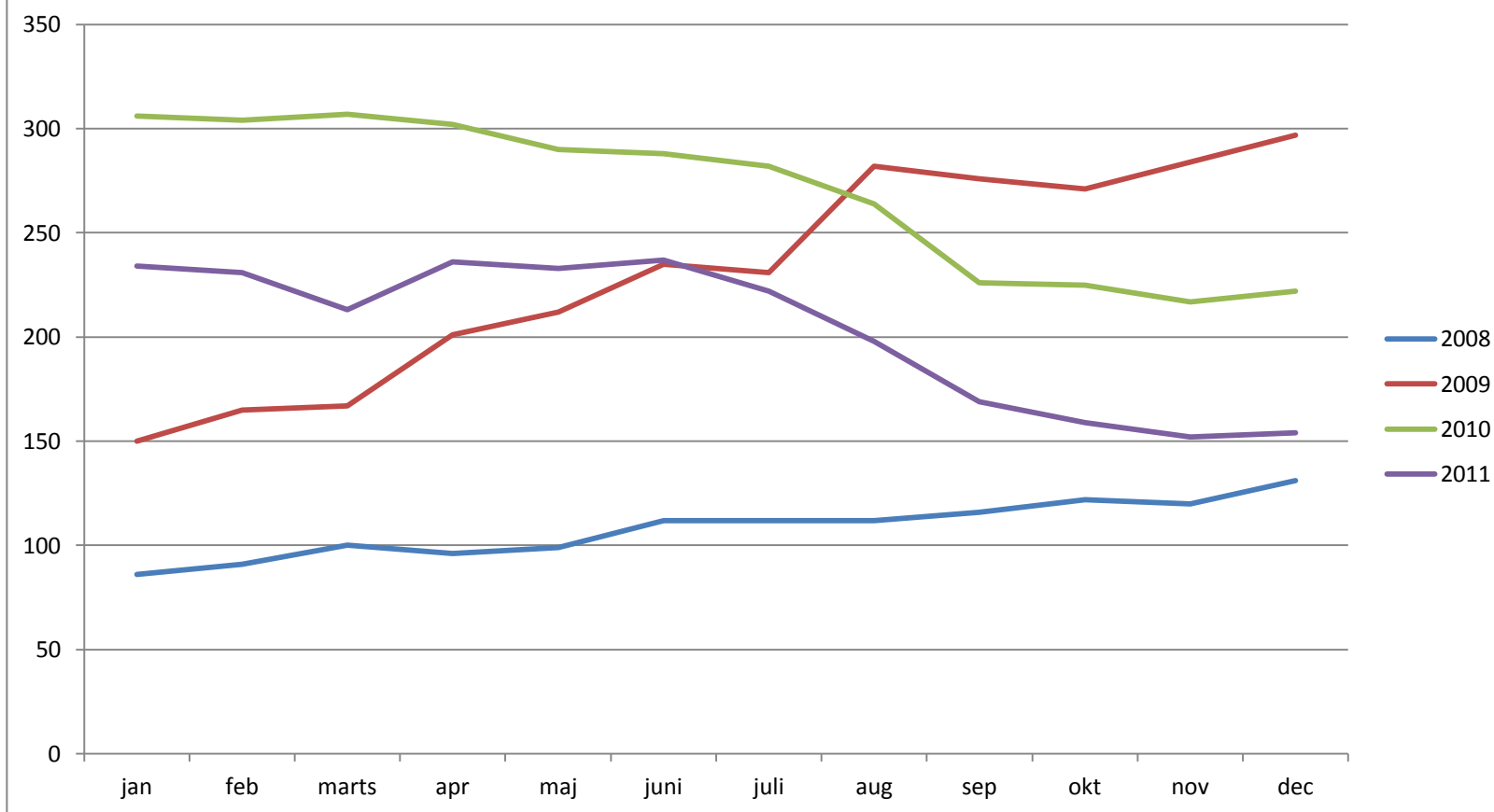
Kilde : UNI•C Statistik & Analyse på data fra EASY-P

Byggeriets Uddannelser Elever i skolepraktik pr. 31/3. 2011	Flisemontør	Murer	Anlægsstruktør	Kloakrørlægger	Tømrer	Total BU	Total EUD
AMU-Fyn				7		7	
CELF - Center for erhv.rettede udd. Lolland-Falster					18	21	
Erhvervsskolen Nordsjælland					16	17	
EUC Nord	7				17	24	
EUC Nordvest					5	5	
EUC Nordvestsjælland		5			14	26	
EUC Sjælland		15			25	45	
EUC Syd	5				7	15	
HANSENBERG					19	19	
Herningsholm Erhvervsskole					6	10	
Københavns Tekniske Skole	44	12		11	94	163	
Mercantec					11	13	
Professionshøjskolen VIA University College	9				5	18	
Roskilde Tekniske Skole	5				19	26	
Selandia - CEU	13				11	25	
Skive Tekniske Skole					10	10	
Svendborg Erhvervsskole					14	19	
Syddansk Erhvervsskole Odense-Vejle	29				45	77	
Tech College Aalborg	18				21	42	
Tradium					12	16	
Uddannelsescenter Holstebro					6	6	
Videreuddannelse og kompetenceudvikling Horsens					5	5	
AARHUS TECH	14				19	34	
Total pr. 31/3. 2011	162	51	5	23	405	651	3.850
Total pr. 31/3. 2010	191	112		5	465	777	4.043

Af diskretionshensyn er celler med færre end 5 blændet. De indgår dog i totaler

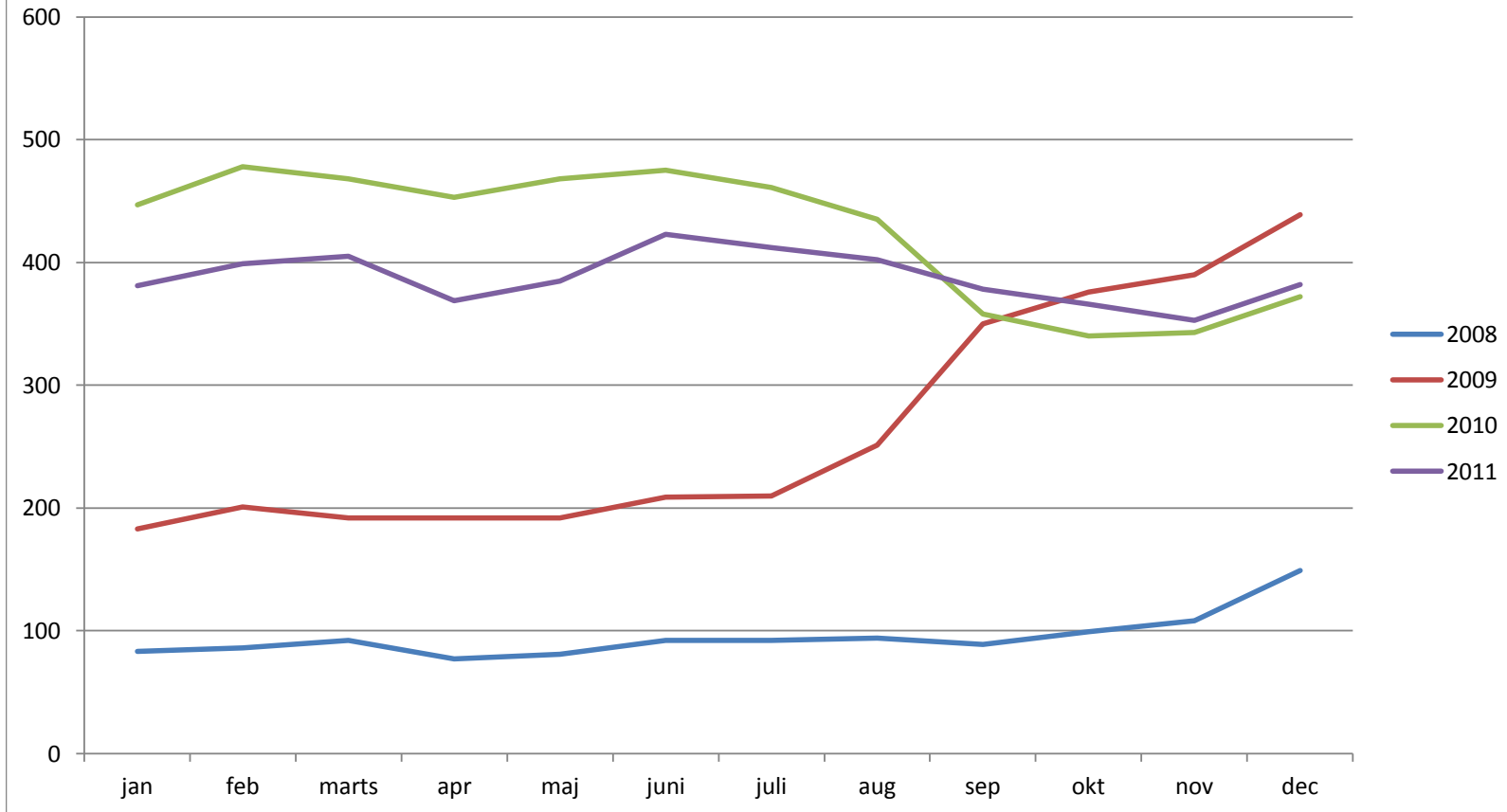
Kilde : UNI•C Statistik & Analyse på data fra EASY-P

Skolepraktikelever - murer/flisemontør



Der var 154 igangværende skolepraktikelever opgjort den 31. december 2011. Dette er et fald på 30% i forhold til samme tidspunkt sidste år.

Skolepraktikelever - tømrrer



Der var 382 igangværende skolepraktikelever opgjort den 31. december 2011. Dette er et fald på 3% i forhold til samme tidspunkt sidste år.