

Byggeriets Uddannelser	Flisemontør	Murer	Stenhugger	Anlægsstruktør	Brolægger	Bygningsstruktør	Tagdækker	Teknisk isolatør	Alutømmer	Gulvlægger	Tækkemand	Tømmer	Total BU	Total EUD
Igangværende uddannelsesaftaler pr. 31/3 2012														
AMU Nordjylland				41		21							64	
Campus Bornholm												38	41	
CELF - Center for erhv.rettede udd. Lolland-Falster		31		24								77	134	
Den jydsk Haandværkerskole											5	204	209	
Erhvervsskolen Nordsjælland		65										224	291	
EUC Nord		72										161	236	
EUC Nordvest		71										90	162	
EUC Nordvestsjælland		23		18		6	25	46				96	216	
EUC Sjælland		73	12	37		23						146	295	
EUC Syd		55		27								102	189	
EUC Vest		61		34		7						181	286	
HANSENBERG												140	142	
Herningsholm Erhvervsskole		83		29		12						171	300	
Københavns Tekniske Skole	9	154		39	30	35				66		502	837	
Learnmark Horsens		47		58	15	9	42					145	316	
Mercantec		5		54		6				72		134	273	
Roskilde Tekniske Skole	6	41										180	228	
Selandia - CEU		27										120	151	
Teknisk Skole Silkeborg		6										6	12	
Skive Tekniske Skole												56	59	
Svendborg Erhvervsskole		22										87	111	
Syddansk Erhvervsskole Odense-Vejle		129		24		16						325	502	
Tech College Aalborg		63										212	275	
Tradium		84										163	248	
Uddannelsescenter Holstebro												128	132	
AARHUS TECH		70		26		20						206	326	
Total pr. 31/3 2012	22	1.184	12	412	55	160	67	46	20	143	16	3.895	6.036	74.295
Total pr. 31/3. 2011	6	1.261	18	444	63	194	58	31	34	161	22	5.204	7.499	75.152

Igangværende uddannelsesaftaler = Ordinære aftaler, korte aftaler, mesterlære og restaftaler. Igangværende SKP-elever fremgår af særskilt statistik

Af diskretionshensyn er celler med færre end 5 blændet. De indgår dog i totaler.

Kilde : UNI•C Statistik & Analyse på data fra EASY-P

Byggeriets Uddannelser	Flisemontør	Murer	Stenhugger	Anlægsstruktør	Brolægger	Bygningsstruktør	Tagdækker	Teknisk isolatør	Alutømmer	Gulvlægger	Tækkemand	Tømmer	Total BU	Total EUD
Igangværende uddannelsesaftaler pr. 29/2. 2012														
AMU Nordjylland				46		25							73	
Campus Bornholm												39	42	
CELF		33		24								80	139	
Den jydsk Haandværkerskole												242	244	
Erhvervsskolen Nordsjælland		81										269	352	
EUC Nord		85										198	286	
EUC Nordvest		95										107	203	
EUC Nordvestsjælland		27		19		7	32	48				107	244	
EUC Sjælland		83	16	43		24						179	349	
EUC Syd		65		28								119	217	
EUC Vest		68		37		12						213	335	
HANSENBERG												157	160	
Herningsholm Erhvervsskole		96		35		12						202	350	
Københavns Tekniske Skole	8	181		39	35	45			5	71		577	961	
Learnmark Horsens		56		72	18	10	56					162	374	
Mercantec		6		64		7				84		152	315	
Roskilde Tekniske Skole		47										201	254	
Selandia - CEU		33										145	182	
Teknisk Skole Silkeborg		8										5	13	
Skive Tekniske Skole												58	62	
Svendborg Erhvervsskole		27										104	133	
Syddansk Erhvervsskole Odense-Vejle		143		24		23			5			359	559	
Tech College Aalborg		86										240	326	
Tradium		95										187	284	
Uddannelsescenter Holstebro									5			150	155	
AARHUS TECH		80		29		26						227	365	
Total pr. 29/2. 2012	19	1.397	16	461	63	195	88	48	30	162	14	4.484	6.982	75.508
Total pr. 28/2. 2011	6	1.549	17	442	63	199	83	40	34	159	23	5.065	7.683	75.388

Igangværende uddannelsesaftaler = Ordinære aftaler, korte aftaler, mesterlære og restaftaler. Igangværende SKP-elever fremgår af særskilt statistik

Af diskretionshensyn er celler med færre end 5 blændet. De indgår dog i totaler.

Kilde : UNI•C Statistik & Analyse på data fra EASY-P

Byggeriets Uddannelser														
Igangværende uddannelsesaftaler pr. 31/1. 2012	Flisemontør	Murer	Stenhugger	Anlægsstruktør	Brolægger	Bygningsstruktør	Tagdækker	Teknisk isolatør	Alutømmer	Gulvlægger	Tækkemand	Tømmer	Total BU	Total EUD
AMU Nordjylland				46		25							73	
Campus Bornholm												39	41	
CELF - Center for erhv.rettede udd. Lolland-Falster		34		22								82	140	
Den jydsk Haandværkerskole												243	245	
Erhvervsskolen Nordsjælland		81										272	355	
EUC Nord		84										196	283	
EUC Nordvest		94										106	201	
EUC Nordvestsjælland		28		19		7	32	46				104	240	
EUC Sjælland		79	16	40		22						174	336	
EUC Syd		64		27								119	215	
EUC Vest		68		36		11						207	327	
HANSENBERG												152	155	
Herningsholm Erhvervsskole		99		36		12						200	352	
Københavns Tekniske Skole	8	188		38	35	43			5	64		556	937	
Learnmark Horsens		56		70	19	8	57					157	367	
Mercantec		6		67		7				83		150	315	
Roskilde Tekniske Skole		48										187	240	
Selandia - CEU		33										143	180	
Silkeborg Tekniske Skole		8										6	14	
Skive Tekniske Skole												55	59	
Svendborg Erhvervsskole		27										103	135	
Syddansk Erhvervsskole Odense-Vejle		144		24		22			5			352	552	
Tech College Aalborg		86										231	317	
Tradium		94										186	283	
Uddannelsescenter Holstebro									5			148	153	
AARHUS TECH		82		28		25						226	366	
Total pr. 31/1. 2012	20	1.404	16	454	65	186	89	46	30	154	18	4.399	6.886	76.107
Total pr. 31/1. 2011	7	1.518	16	435	75	198	84	42	32	156	21	4.993	7.580	76.144

Igangværende uddannelsesaftaler = Ordinære aftaler, korte aftaler, mesterlære og restaftaler. Igangværende SKP-elever fremgår af særskilt statistik

Af diskretionshensyn er celler med færre end 5 blændet. De indgår dog i totaler.

Kilde : UNI•C Statistik & Analyse på data fra EASY-P

Byggeriets Uddannelser														
Igangværende uddannelsesaftaler pr. 31/12. 2011	Flisemontør	Murer	Stenhugger	Anlægsstruktør	Brolægger	Bygningsstruktør	Tagdækker	Teknisk isolatør	Alutømmer	Gulvlægger	Tækkemand	Tømmer	Total BU	Total EUD
AMU Nordjylland				38		20							60	
Campus Bornholm												38	40	
CELF		35		22								79	139	
Den jydsk Haandværkerskole												234	236	
Erhvervsskolen Nordsjælland		82										262	345	
EUC Nord		82										186	270	
EUC Nordvest		89										100	190	
EUC Nordvestsjælland		28		18		7	33	44				97	229	
EUC Sjælland		73	16	36		20						171	321	
EUC Syd		61		26								113	205	
EUC Vest		68		35		11						204	323	
HANSENBERG												150	153	
Herningsholm Erhvervsskole		93		34		10						189	331	
Københavns Tekniske Skole	8	179		35	33	43			5	61		555	919	
Learnmark Horsens		55		69	19	7	57					155	362	
Mercantec				66		7				80		139	298	
Roskilde Tekniske Skole		47										184	236	
Selandia - CEU		34										136	174	
Silkeborg Tekniske Skole		8										5	13	
Skive Tekniske Skole												50	54	
Svendborg Erhvervsskole		26										100	131	
Syddansk Erhvervsskole Odense-Vejle		139		23		22			5			348	542	
Tech College Aalborg		84										219	303	
Tradium		94										175	272	
Uddannelsescenter Holstebro												143	147	
AARHUS TECH		77		26		23						221	352	
Total pr. 31/12. 2011	19	1.359	16	428	63	174	90	44	28	149	17	4.258	6.650	73.363
Total pr. 31/12. 2010	9	1.436	16	392	64	183	81	36	32	151	19	4.793	7.215	72.547

Igangværende uddannelsesaftaler = Ordinære aftaler, korte aftaler, mesterlære og restaftaler. Igangværende SKP-elever fremgår af særskilt statistik

Af diskretionshensyn er celler med færre end 5 blændet. De indgår dog i totaler.

Kilde : UNI•C Statistik & Analyse på data fra EASY-P

Byggeriets Uddannelser	Flisemontør	Murer	Stenhugger	Anlægsstrukturør	Brølægger	Bygningsstrukturør	Tagdækker	Teknisk isolatør	Alutømmer	Gulvlægger	Tækkemand	Tømmer	Total BU	Total EUD
Igangværende uddannelsesaftaler pr. 30/11. 2011														
AMU Nordjylland				34		19							55	
Campus Bornholm												38	40	
CELF		32		23								77	135	
Den jydsk Haandværkerskole												231	233	
Erhvervsskolen Nordsjælland		84										267	353	
EUC Nord		84										195	281	
EUC Nordvest		89										101	191	
EUC Nordvestsjælland		29		18		6	33	43				100	231	
EUC Sjælland		73	16	34		20						173	322	
EUC Syd		63		26								114	208	
EUC Vest		67		34		11						199	316	
HANSENBERG												150	153	
Herningsholm Erhvervsskole		92		34		10						193	334	
Københavns Tekniske Skole	5	178		35	31	41			5	57		552	904	
Learnmark Horsens		29		33	11		23					83	183	
Mercantec				62		7				78		138	292	
Professionshøjskolen VIA University College		27		36	6		30					73	176	
Roskilde Tekniske Skole		49										185	237	
Selandia - CEU		35										138	178	
Silkeborg Tekniske Skole		7										6	13	
Skive Tekniske Skole												53	57	
Svendborg Erhvervsskole		25										103	132	
Syddansk Erhvervsskole Odense-Vejle		140		23		21			6			350	545	
Tech College Aalborg		84										231	315	
Tradium		94										178	275	
Uddannelsescenter Holstebro												147	151	
AARHUS TECH		78		27		23						221	354	
Total pr. 30/11. 2011	13	1.364	16	419	60	170	86	43	30	144	18	4.301	6.670	74.629
Total pr. 30/11. 2010	9	1.465	16	399	72	183	81	36	32	153	19	4.851	7.320	73.742

Igangværende uddannelsesaftaler = Ordinære aftaler, korte aftaler, mesterlære og restaftaler. Igangværende SKP-elever fremgår af særskilt statistik

Af diskretionshensyn er celler med færre end 5 blændet. De indgår dog i totaler.

Kilde : UNI•C Statistik & Analyse på data fra EASY-P

Byggeriets Uddannelser														
Igangværende uddannelsesaftaler pr. 31/10. 2011	Flisemontør	Murer	Stenhugger	Anlægsstruktør	Bro lægger	Bygningsstruktør	Tagdækker	Teknisk isolatør	Alutømmer	Gulvlægger	Tækkemand	Tømmer	Total BU	Total EUD
AMU Nordjylland				34		18							54	
Campus Bornholm												37	39	
CELF - Center for erhv.rettede udd. Lolland-Falster		32		23								74	132	
Den jydsk Haandværkerskole												232	234	
Erhvervsskolen Nordsjælland		83										261	345	
EUC Nord		87										190	279	
EUC Nordvest		88										104	193	
EUC Nordvestsjælland		27		20		6	31	38				98	222	
EUC Sjælland		67	15	32		18						169	307	
EUC Syd		63		25								114	206	
EUC Vest		67		31		11						201	315	
HANSENBERG												146	149	
Herningsholm Erhvervsskole		94		33		9						189	330	
Københavns Tekniske Skole		175		34	30	40			5	54		538	880	
Learnmark Horsens		30		32	11		20					82	179	
Mercantec				61		7				77		138	290	
Professionshøjskolen VIA University College		27		37	6		30					75	179	
Roskilde Tekniske Skole		49										177	228	
Selandia - CEU		33										130	168	
Silkeborg Tekniske Skole		7										5	12	
Skive Tekniske Skole												55	59	
Svendborg Erhvervsskole		23										96	122	
Syddansk Erhvervsskole Odense-Vejle		137		22		21			6			347	538	
Tech College Aalborg		82										227	309	
Tradium		92										178	273	
Uddannelsescenter Holstebro												148	152	
AARHUS TECH	6	76		25		23						216	347	
Total pr. 31/10. 2011	12	1.344	15	409	59	164	81	38	30	140	17	4.232	6.547	75.583
Total pr. 31/10. 2010	8	1.448	16	393	71	184	78	34	32	146	18	4.772	7.204	73.755

Igangværende uddannelsesaftaler = Ordinære aftaler, korte aftaler, mesterlære og restaftaler. Igangværende SKP-elever fremgår af særskilt statistik

Af diskretionshensyn er celler med færre end 5 blændet. De indgår dog i totaler.

Kilde : UNI•C Statistik & Analyse på data fra EASY-P

Byggeriets Uddannelser	Flisemontør	Murer	Stenhugger	Anlægsstruktør	Brolægger	Bygningsstruktør	Tagdækker	Teknisk isolatør	Alutømmer	Gulvlægger	Tækkemand	Tømmer	Total BU	Total EUD
AMU Nordjylland				34		18							54	
Campus Bornholm												39	41	
CELF		32		22								75	131	
Den jydsk Haandværkerskole												229	231	
Erhvervsskolen Nordsjælland		80										244	325	
EUC Nord		81										181	264	
EUC Nordvest		82										102	185	
EUC Nordvestsjælland		25		18		6	29	35				96	211	
EUC Sjælland		62	16	30		17						166	297	
EUC Syd		62		25								109	200	
EUC Vest		66		31		11						195	308	
HANSENBERG												143	146	
Herningsholm Erhvervsskole		91		34		9						184	323	
Københavns Tekniske Skole		167		33	30	38			5	51		521	849	
Learnmark Horsens		30		25	11		18					78	166	
Mercantec				57		7				75		133	278	
Roskilde Tekniske Skole		48										177	227	
Selandia - CEU		30										130	165	
Silkeborg Tekniske Skole		7										5	12	
Skive Tekniske Skole												57	61	
Svendborg Erhvervsskole		21										93	117	
Syddansk Erhvervsskole Odense-Vejle		135		19		21			6			339	525	
Tech College Aalborg		80										211	291	
Tradium		90										168	261	
Uddannelsescenter Holstebro												145	149	
AARHUS TECH	5	73		25		23						211	338	
Total pr. 30/9. 2011	11	1.266	16	353	52	157	78	35	30	135	16	4.035	6.159	75.916
Total pr. 30/9. 2010	8	1.353	15	369	61	209	32	30	32	140	17	4.562	6.832	74.893

Igangværende uddannelsesaftaler = Ordinære aftaler, korte aftaler, mesterlære og restaftaler. Igangværende SKP-elever fremgår af særskilt statistik

Af diskretionshensyn er celler med færre end 5 blændet. De indgår dog i totaler

Kilde : UNI•C Statistik & Analyse på data fra EASY-P

Byggeriets Uddannelser	Flisemontør	Murer	Stenhugger	Anlægsstruktør	Bro-lægger	Bygningsstruktør	Kloakerør-lægger	Tagdækker	Teknisk isolatør	Alutømmer	Gulvlægger	Tækkemand	Tømmer	Total BU	Total EUD
Igangværende uddannelsesaftaler pr. 31/8. 2011															
AMU Nordjylland				36		22								61	
Campus Bornholm													43	45	
CELF - Center for erhv.rettede udd. Lolland-Falster		39		24									81	146	
Den jydsk Haandværkerskole												5	247	252	
Erhvervsskolen Nordsjælland		82											268	352	
EUC Nord		92											207	301	
EUC Nordvest		85											120	206	
EUC Nordvestsjælland		29		19		9		27	38				114	239	
EUC Sjælland		74	17	38		18							187	340	
EUC Syd		70		28									132	234	
EUC Vest		81		32		15							223	355	
HANSENBERG													183	186	
Herningsholm Erhvervsskole		111		38		14							226	395	
Københavns Tekniske Skole		185		34	29	39				5	58		592	943	
Learnmark Horsens, AMU		29		24	12	5		14					76	160	
Mercantec		5		60		8					88		164	327	
Roskilde Tekniske Skole		52											198	252	
Selandia - CEU		35											151	192	
Silkeborg Tekniske Skole		8											6	14	
Skive Tekniske Skole													66	71	
Svendborg Erhvervsskole		23											115	142	
Syddansk Erhvervsskole Odense-Vejle		160		27		24				6			387	610	
Tech College Aalborg		100											239	339	
Tradium		99											192	293	
Uddannelsescenter Holstebro													169	174	
AARHUS TECH	6	83		29		26							231	376	
Total pr. 31/8. 2011	10	1.443	17	389	52	182	5	74	38	32	155	22	4.621	7.009	72.960

Total pr. 31/8. 2010	8	1.653	19	416	71	210		71	37	35	162	24	5.398	8.107	72.679
-----------------------------	---	-------	----	-----	----	-----	--	----	----	----	-----	----	-------	-------	--------

Igangværende uddannelsesaftaler = Ordinære aftaler, korte aftaler, mesterlære og restaftaler. Igangværende SKP-elever fremgår af særskilt statistik

Af diskretionshensyn er celler med færre end 5 blændet. De indgår dog i totaler

Kilde : UNI•C Statistik & Analyse på data fra EASY-P

Byggeriets Uddannelser	Flisemontør	Murer	Stenhugger	Anlægsstruktør	Bro-lægger	Bygningsstruktør	Tægdækker	Teknisk isolatør	Alutømmer	Gulvlægger	Tækkemand	Tømmer	Total BU	Total EUD
Igangværende uddannelsesaftaler pr. 31/7. 2011				36		18							55	
AMU Nordjylland														
Campus Bornholm												43	45	
CEL - Center for erhv.rettede udd. Lolland-Falster		37		24								74	136	
Den jydsk Haandværkerskole											5	231	236	
Erhvervsskolen Nordsjælland		76										248	326	
EUC Nord		89										192	283	
EUC Nordvest		75										114	190	
EUC Nordvestsjælland		26		16		8	26	36				107	222	
EUC Sjælland		69	17	32		18						180	323	
EUC Syd		63		25								126	218	
EUC Vest		76		32		15						209	336	
HANSENBERG												171	174	
Herningsholm Erhvervsskole		105		37		13						209	370	
Københavns Tekniske Skole		164		30	34	37			5	50		547	868	
Learnmark Horsens, AMU		24		13	11		9					63	123	
Mercantec		5		57		8				92		153	317	
Total pr. 31/7. 2011	11	1.361	17	407	67	174	66	36	30	152	22	4.396	6.744	69.612
Total pr. 31/7. 2010	7	1.561	16	386	81	197	62	36	33	156	25	5.083	7.645	68.310

Igangværende uddannelsesaftaler = Ordinære aftaler, korte aftaler, mesterlære og restaftaler. Igangværende SKP-elever fremgår af særskilt statistik

Af diskretionshensyn er celler med færre end 5 blændet. De indgår dog i totaler

Kilde : UNI•C Statistik & Analyse på data fra EASY-P

Byggeriets Uddannelser	Flisemontør	Murer	Stenhugger	Anlægsstrukturør	Brølægger	Bygningsstrukturør	Tagdækker	Teknisk isolatør	Alutømmer	Gulvlægger	Tækkemand	Tømmer	Total BU	Total EUD
Igangværende uddannelsesaftaler pr. 30/6. 2011														
AMU Nordjylland				36		17							54	
Campus Bornholm												40	42	
CELF - Center for erhv.rettede udd. Lolland-Falster		34		24								70	128	
Den jydsk Haandværkerskole											5	226	231	
Erhvervsskolen Nordsjælland		78										248	328	
EUC Nord		86										190	278	
EUC Nordvest		69										112	181	
EUC Nordvestsjælland		28		14		9	25	35				104	218	
EUC Sjælland		64	17	31		18						177	313	
EUC Syd		62		24								130	221	
EUC Vest		76		30		15						202	327	
HANSENBERG												168	172	
Herningsholm Erhvervsskole		104		36		13						206	365	
Københavns Tekniske Skole		159		31	33	38			5	49		524	841	
Learnmark Horsens, AMU		21		12	12		9					53	110	
Mercantec		5		57		8				89		150	311	
Professionshøjskolen VIA University College		30		50	10	6	31					105	232	
Roskilde Tekniske Skole		49										176	227	
Selandia - CEU		32										138	177	
Silkeborg Tekniske Skole		7										6	13	
Skive Tekniske Skole												61	65	
Svendborg Erhvervsskole		21										111	136	
Syddansk Erhvervsskole Odense-Vejle		144		27		22			6			357	562	
Tech College Aalborg		91										222	313	
Tradium		93										171	266	
Uddannelsescenter Holstebro												152	157	
AARHUS TECH	6	73		27		25						219	351	
Total pr. 30/6. 2011	11	1.328	17	399	67	176	65	35	30	147	22	4.323	6.624	71.843
Total pr. 30/6. 2010	6	1.531	15	383	79	196	62	33	31	156	25	5.028	7.547	70.705

Igangværende uddannelsesaftaler = Ordinære aftaler, korte aftaler, mesterlære og restaftaler. Igangværende SKP-elever fremgår af særskilt statistik

Af diskretionshensyn er celler med færre end 5 blændet. De indgår dog i totaler

Kilde : UNI•C Statistik & Analyse på data fra EASY-P

Byggeriets Uddannelser	Flisemontør	Murer	Stenhugger	Anlægsstrukturør	Brølægger	Bygningsstrukturør	Tagdækker	Teknisk isolatør	Alutømmer	Gulvlægger	Tækkemand	Tømmer	Total BU	Total EUD
Igangværende uddannelsesaftaler pr. 31/5. 2011														
AMU Nordjylland				34		17							52	
Campus Bornholm												40	42	
CELF - Center for erhv.rettede udd. Lolland-Falster		34		23								74	133	
Den jydsk Haandværkerskole											5	222	227	
Erhvervsskolen Nordsjælland		74										243	319	
EUC Nord		88										190	280	
EUC Nordvest		70										109	181	
EUC Nordvestsjælland		27		14		8	24	33				110	219	
EUC Sjælland		59	17	31		15						163	291	
EUC Syd		58		22								128	212	
EUC Vest		76		31		15						198	324	
HANSENBERG												163	167	
Herningsholm Erhvervsskole		102		36		13						202	359	
Københavns Tekniske Skole		164		29	34	36				48		530	846	
Learnmark Horsens, AMU		18		10	12		8					47	97	
Mercantec		5		54		8				79		143	290	
Professionshøjskolen VIA University College		32		50	10	6	33					108	239	
Roskilde Tekniske Skole		46										173	221	
Selandia - CEU		29										143	178	
Silkeborg Tekniske Skole		7										6	13	
Skive Tekniske Skole												59	63	
Svendborg Erhvervsskole		19										105	128	
Syddansk Erhvervsskole Odense-Vejle		139		26		21			5			359	556	
Tech College Aalborg		88										221	309	
Tradium		93										167	262	
Uddannelsescenter Holstebro												149	154	
AARHUS TECH	5	71		26		24						213	340	
Total pr. 31/5. 2011	12	1.301	17	386	67	169	65	33	27	136	20	4.270	6.507	74.584
Total pr. 31/5. 2010	6	1.512	16	379	77	196	58	32	32	151	25	4.960	7.445	72.997

Igangværende uddannelsesaftaler = Ordinære aftaler, korte aftaler, mesterlære og restaftaler. Igangværende SKP-elever fremgår af særskilt statistik

Af diskretionshensyn er celler med færre end 5 blændet. De indgår dog i totaler

Kilde : UNI•C Statistik & Analyse på data fra EASY-P

Byggeriets Uddannelser	Flisemontør	Murer	Stenhugger	Anlægsstrukturør	Brølægger	Bygningsstrukturør	Tagdækker	Teknisk isolatør	Alutømmer	Gulvlægger	Tækkemand	Tømmer	Total BU	Total EUD
Igangværende uddannelsesaftaler pr. 30/4. 2011														
AMU Nordjylland				32		18							51	
Campus Bornholm												40	42	
CELF - Center for erhv.rettede udd. Lolland-Falster		33		22								73	130	
Den jydsk Haandværkerskole											5	220	225	
Erhvervsskolen Nordsjælland		74										237	313	
EUC Nord		84										183	269	
EUC Nordvest		70										110	182	
EUC Nordvestsjælland		25		12		8	22	33				110	213	
EUC Sjælland		62	17	31		15						160	291	
EUC Syd		56		21								128	210	
EUC Vest		74		31		15						199	323	
HANSENBERG												160	164	
Herningsholm Erhvervsskole		102		36		13						198	355	
Københavns Tekniske Skole		157		28	33	34				53		523	834	
Learnmark Horsens, AMU		13		7	9		7					35	73	
Mercantec		5		52		8				79		145	290	
Professionshøjskolen VIA University College		34		50	10	6	33					114	247	
Roskilde Tekniske Skole		46										172	221	
Selandia - CEU		29										139	173	
Silkeborg Tekniske Skole		7										6	13	
Skive Tekniske Skole												57	61	
Svendborg Erhvervsskole		20										104	128	
Syddansk Erhvervsskole Odense-Vejle		137		27		21			5			337	532	
Tech College Aalborg		81										210	291	
Tradium		91										156	249	
Uddannelsescenter Holstebro												146	151	
AARHUS TECH		72		26		21						213	334	
Total pr. 30/4. 2011	8	1.274	17	375	63	166	62	33	29	141	19	4.180	6.370	74.285

Total pr. 30/4. 2010	5	1.489	16	379	77	195	56	34	33	149	24	4.825	7.284	72.760
-----------------------------	----------	--------------	-----------	------------	-----------	------------	-----------	-----------	-----------	------------	-----------	--------------	--------------	---------------

Igangværende uddannelsesaftaler = Ordinære aftaler, korte aftaler, mesterlære og restaftaler. Igangværende SKP-elever fremgår af særskilt statistik

Af diskretionshensyn er celler med færre end 5 blændet. De indgår dog i totaler

Kilde : UNI•C Statistik & Analyse på data fra EASY-P

Byggeriets Uddannelser														
Igangværende uddannelsesaftaler pr. 31/3. 2011	Flisemontør	Murer	Stenhugger	Anlægsstruktør	Brolægger	Bygningsstruktør	Tagdækker	Teknisk isolatør	Alutømmer	Gulvlægger	Tækkemand	Tømmer	Total BU	Total EUD
AMU Nordjylland				34		23							58	
Campus Bornholm												50	53	
CELF		33		26								93	154	
Den jydsk Haandværkerskole												265	269	
Erhvervsskolen Nordsjælland		72										291	365	
EUC Nord		85										215	302	
EUC Nordvest		66										139	207	
EUC Nordvestsjælland		25		15		10	22	31				128	235	
EUC Sjælland		64	18	39		17						203	349	
EUC Syd		55		27								160	246	
EUC Vest		73		34		15						250	376	
HANSENBERG												191	197	
Herningsholm Erhvervsskole		98		41		15						242	404	
Københavns Tekniske Skole		154		33	34	44				62		644	977	
Mercantec		5		62		13				86		169	336	
Professionshøjskolen VIA University College		35		60	12	7	34					156	304	
Roskilde Tekniske Skole		44										230	276	
Selandia - CEU		28										160	194	
Silkeborg Tekniske Skole		7										6	13	
Skive Tekniske Skole												64	68	
Svendborg Erhvervsskole		20									6	129	156	
Syddansk Erhvervsskole Odense-Vejle		132		34		23			5			422	622	
Tech College Aalborg		79										289	368	
Tradium		86										202	290	
Uddannelsescenter Holstebro												178	183	
Videreuddannelse og kompetenceudvikling														
Horsens		7		8	8							32	61	
AARHUS TECH		71		33		24						264	396	
Total pr. 31/3. 2011	7	1.242	18	446	66	197	60	31	34	161	22	5.177	7.464	74.895

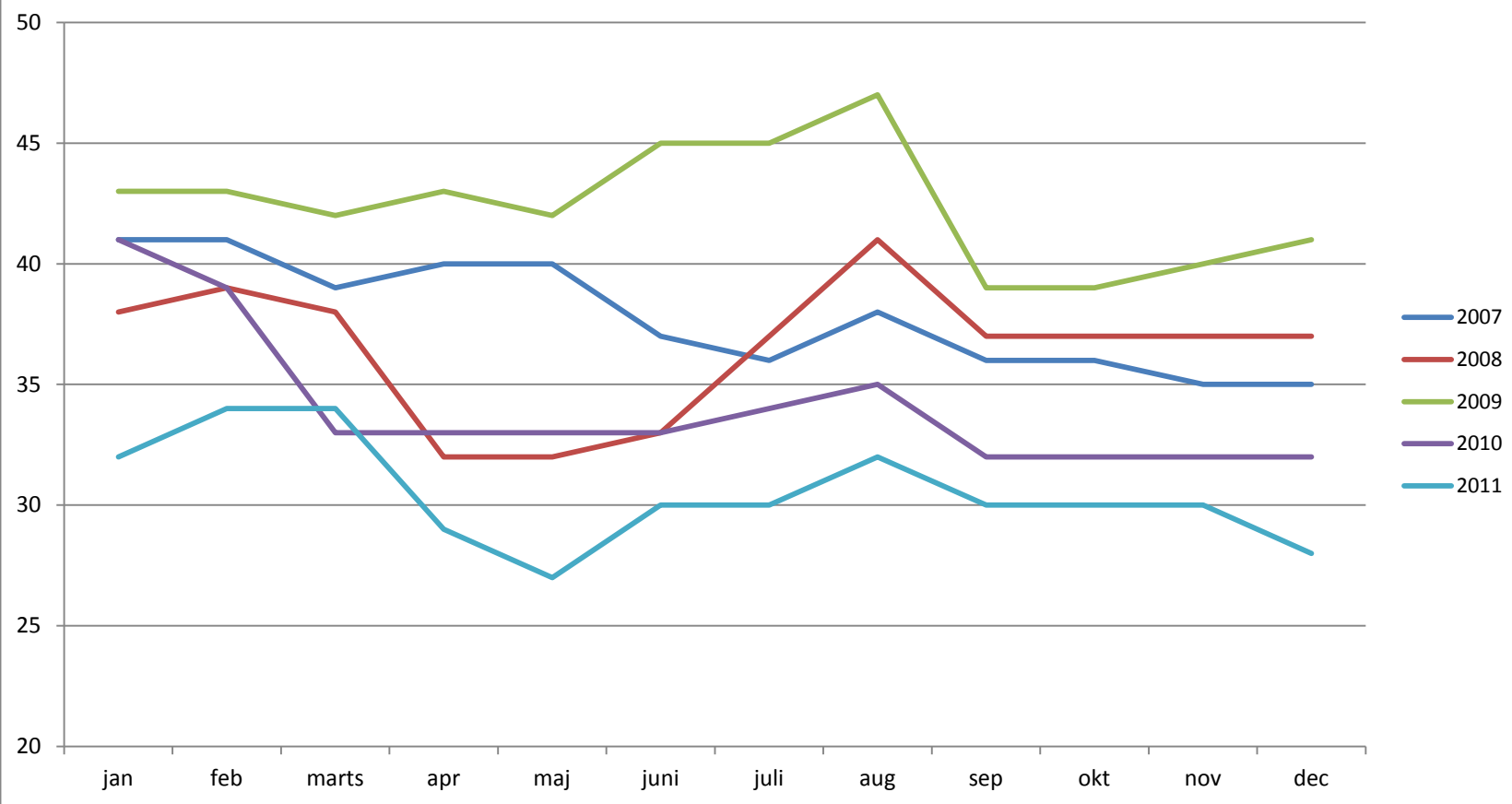
Total pr. 31/3. 2010		1.419	14	365	69	190	54	33	32	147	24	4.710	7.061	72.025
----------------------	--	-------	----	-----	----	-----	----	----	----	-----	----	-------	-------	--------

Igangværende uddannelsesaftaler = Ordinære aftaler, korte aftaler, mesterlære og restaftaler. Igangværende SKP-elever fremgår af særskilt statistik

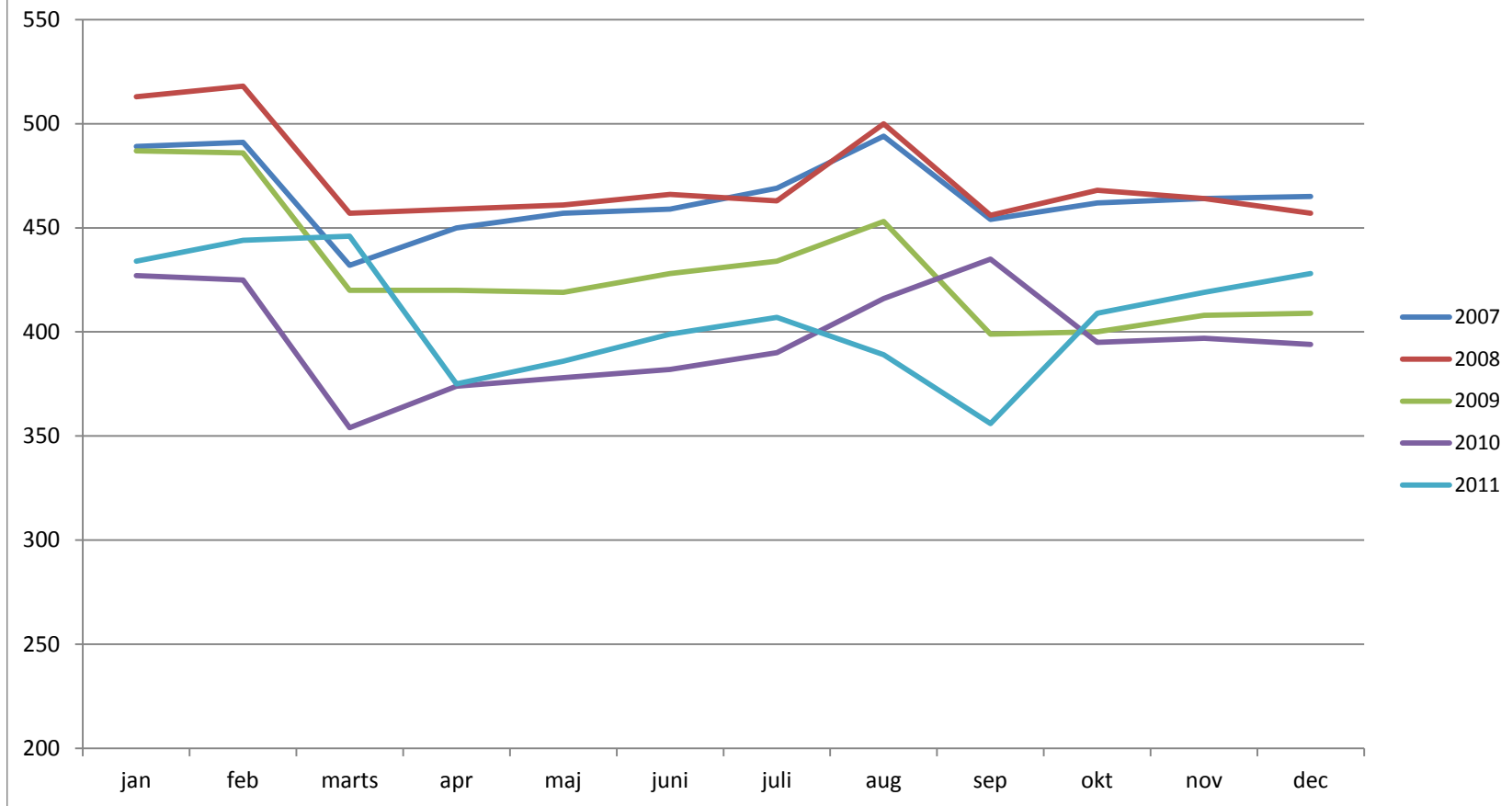
Af diskretionshensyn er celler med færre end 5 blændet. De indgår dog i totaler

Kilde : UNI•C Statistik & Analyse på data fra EASY-P

Igangværende aftaler - alutømmer

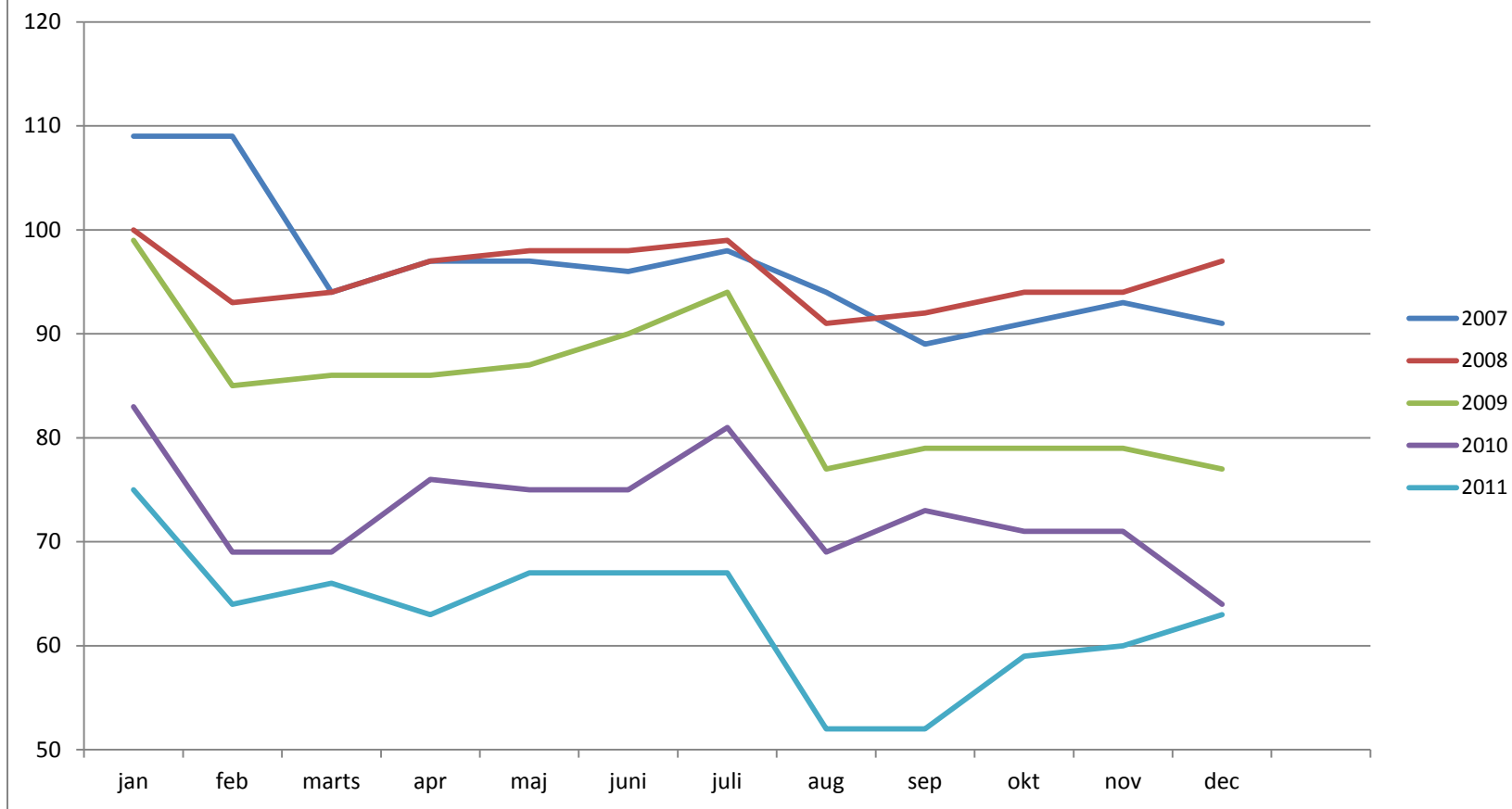


Igangværende aftaler - Anlægsstruktør

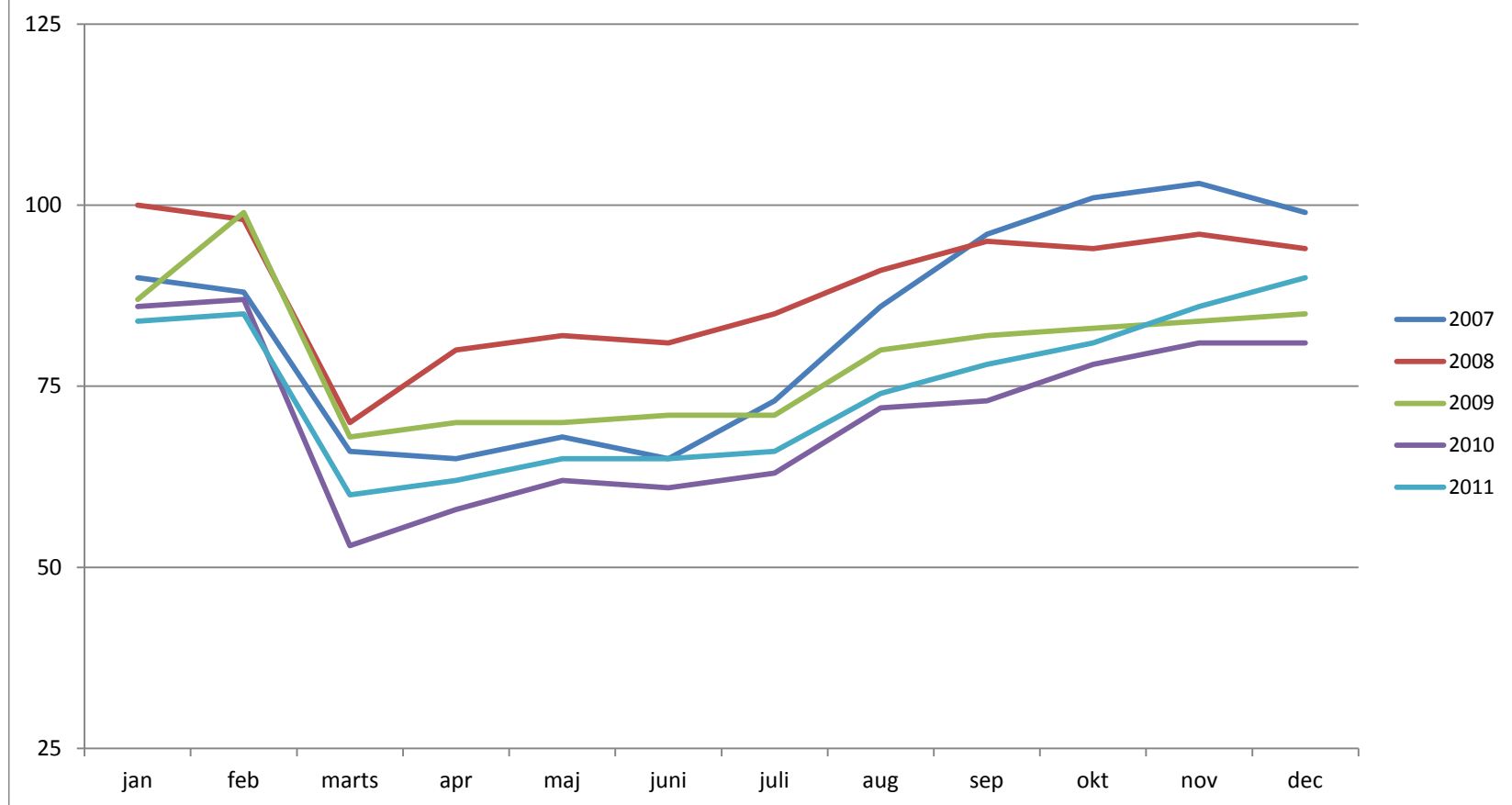


Der var 428 igangværende uddannelsesaftaler opgjort den 31. december 2011. Dette er en stigning på 9% i forhold til samme tidspunkt sidste år.

Igangværende aftaler - brolægger

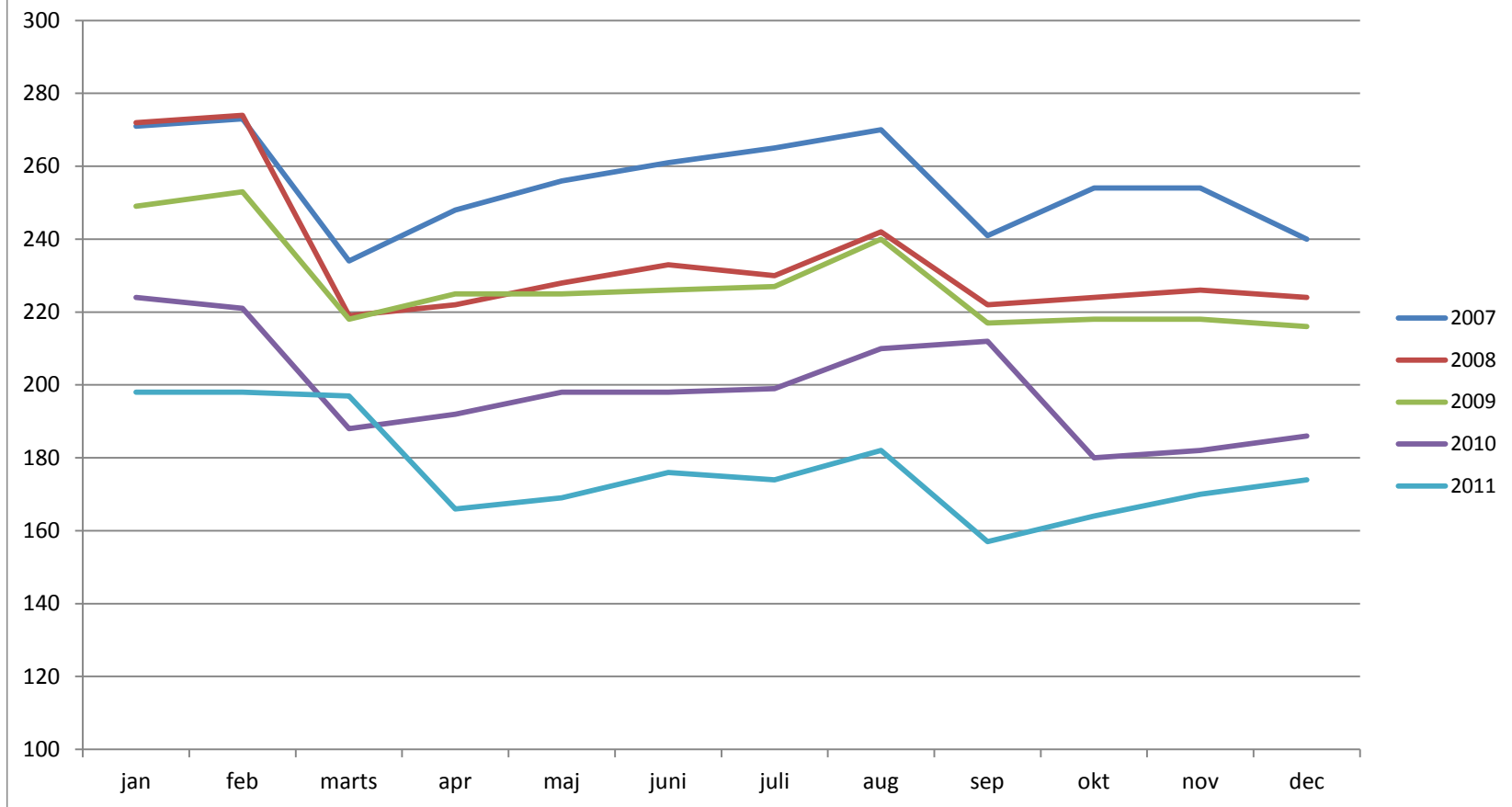


Igangværende aftaler - tagdækker



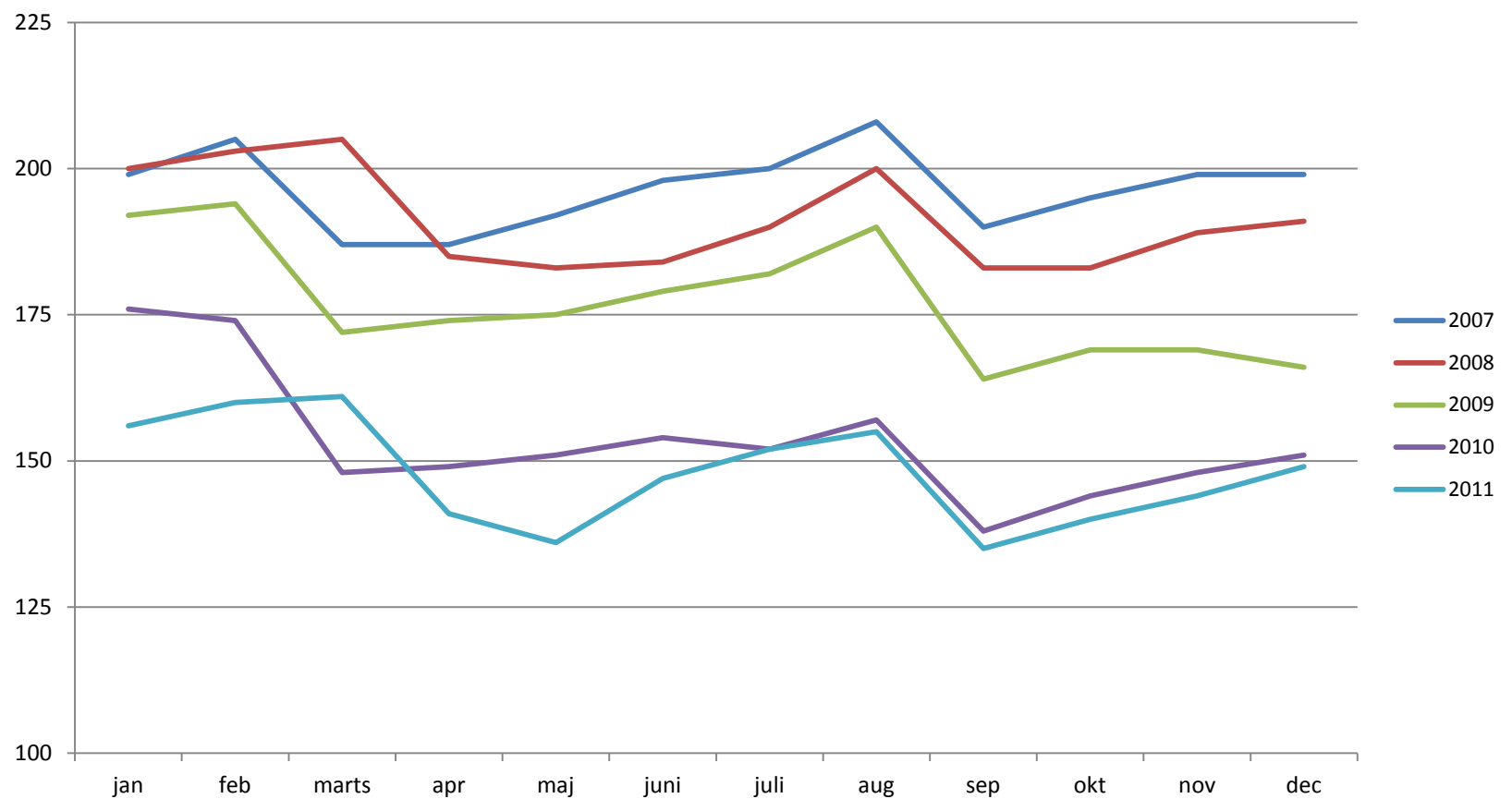
Der var 90 igangværende uddannelsesaftaler opgjort den 31. december 2011. Dette er en stigning på 9% i forhold til samme tidspunkt sidste år.

Igangværende aftaler - bygningsstruktør

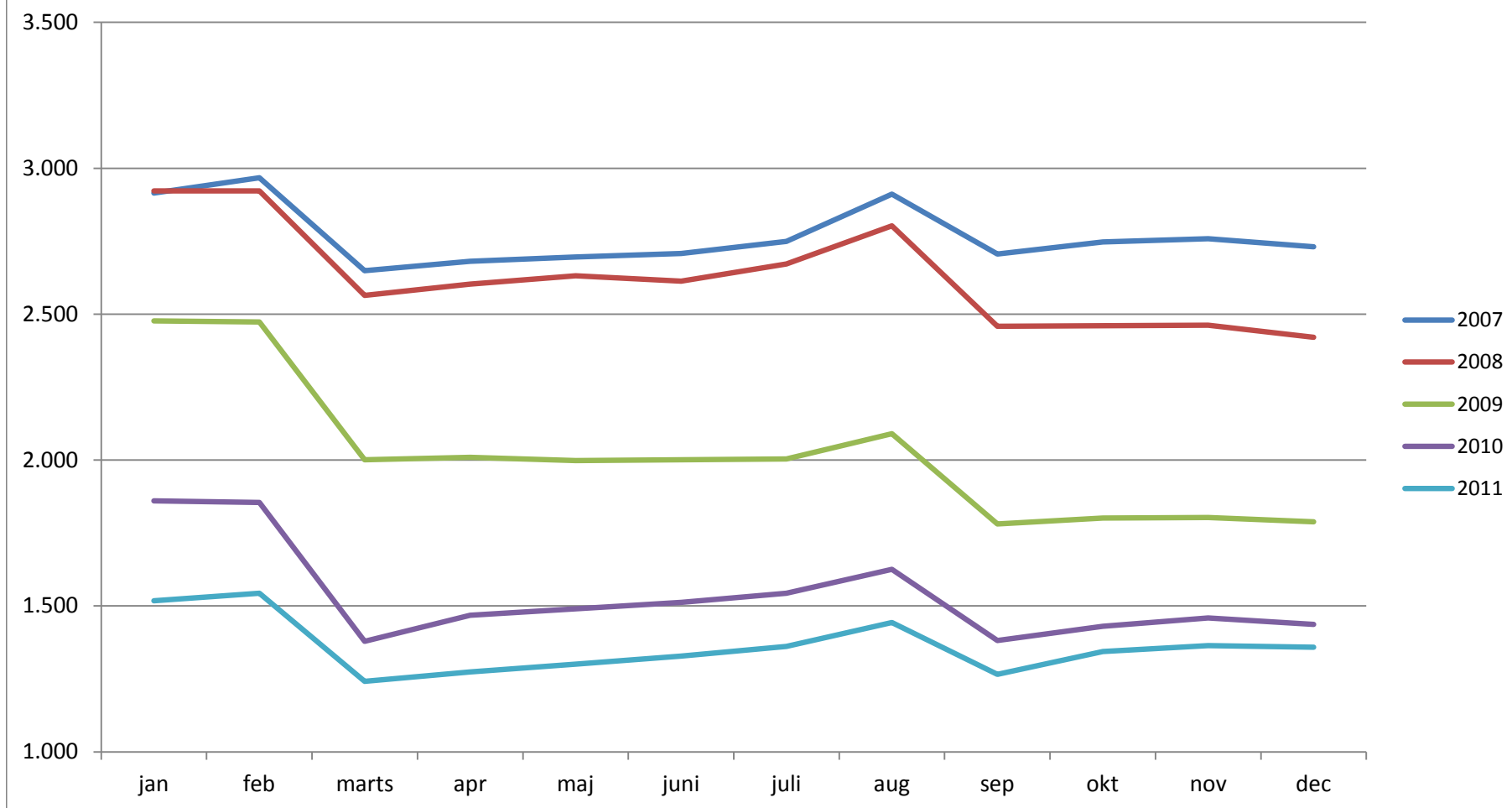


Der var 174 igangværende uddannelsesaftaler opgjort den 31. december 2011. Dette er et fald på 6% i forhold til samme tidspunkt sidste år.

Igangværende aftaler - gulvlægger

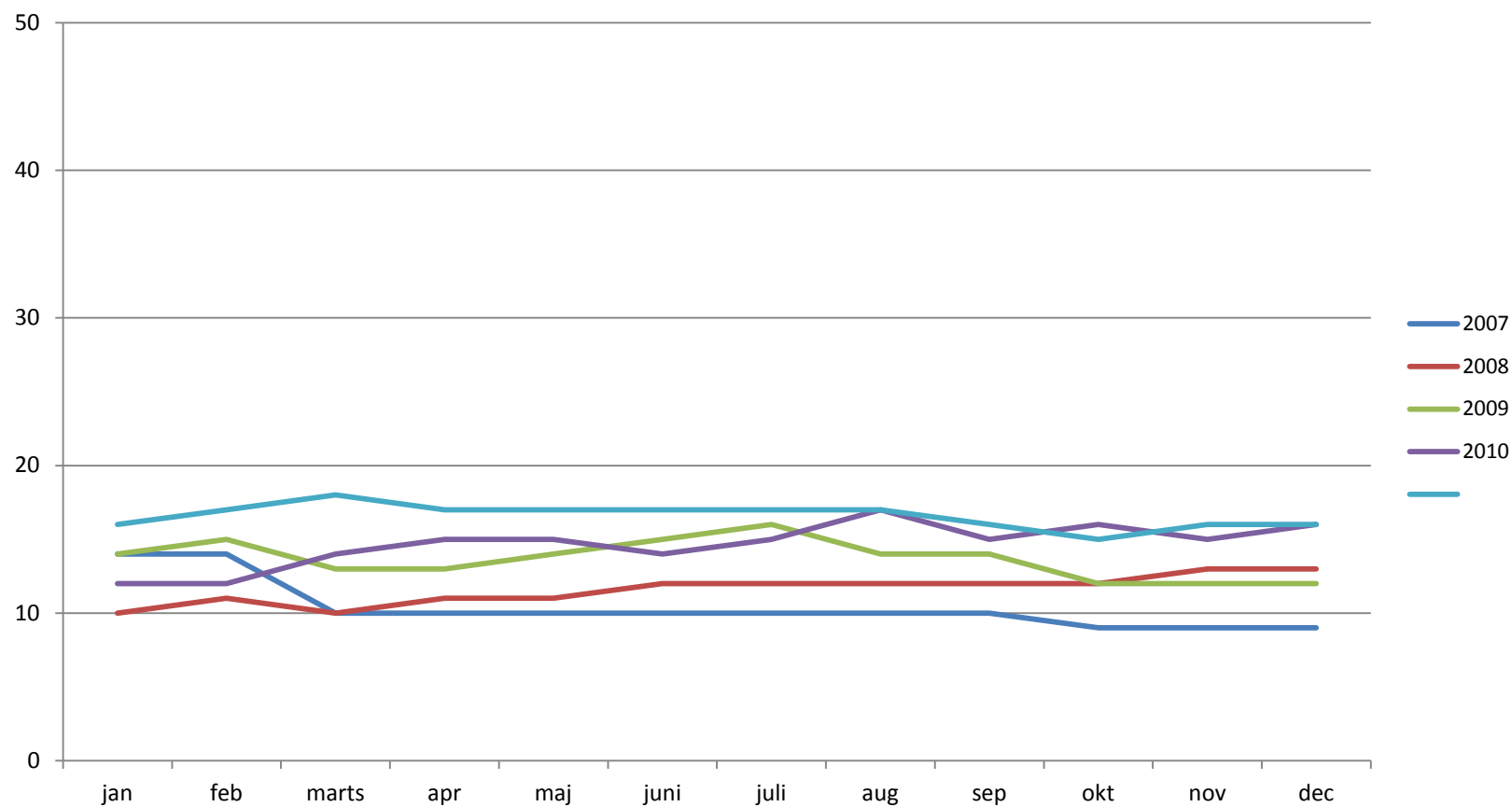


Igangværende aftaler - murer

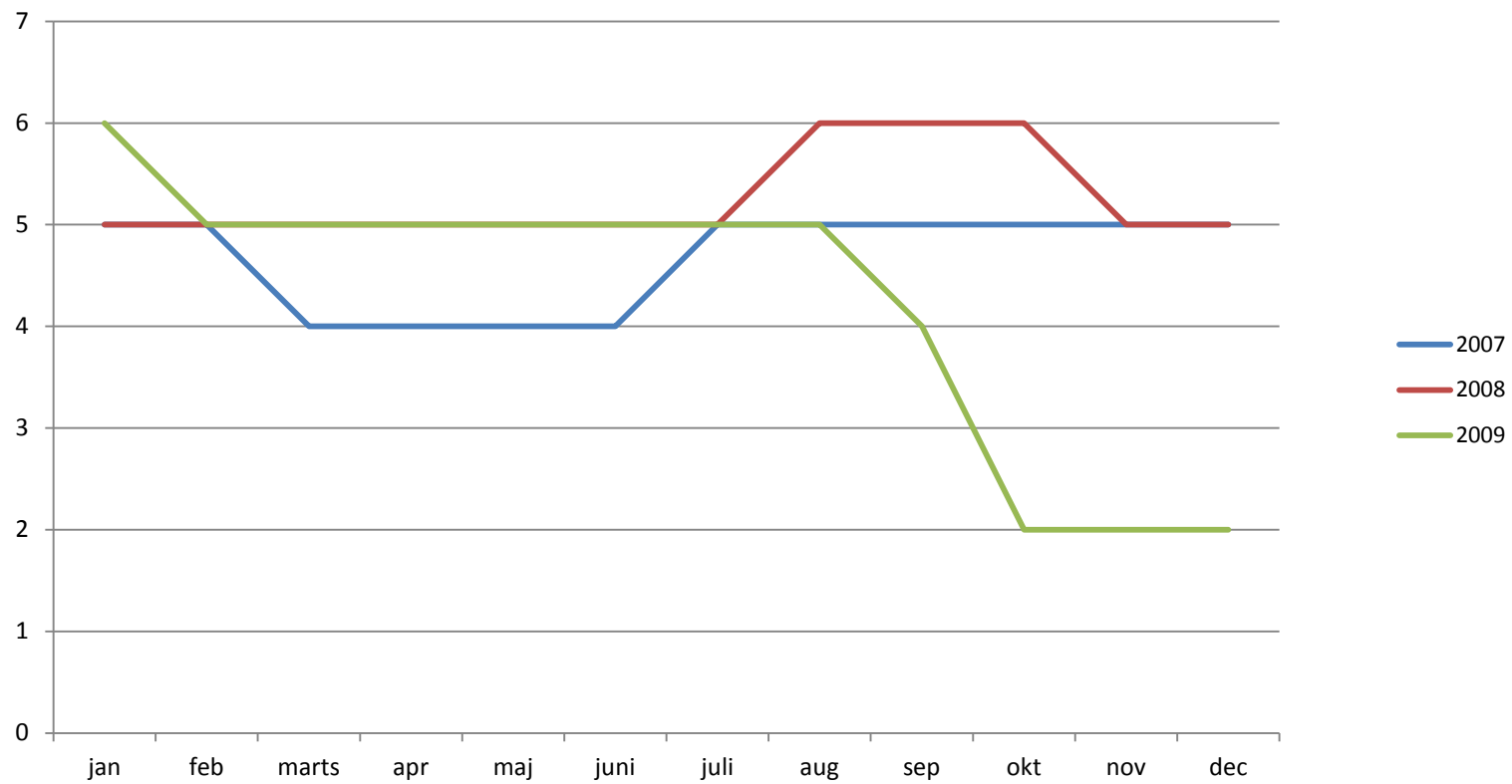


Der var 1359 igangværende elever opgjort den 31. december 2011. Dette er et fald på 5% i forhold til samme tidspunkt sidste år.

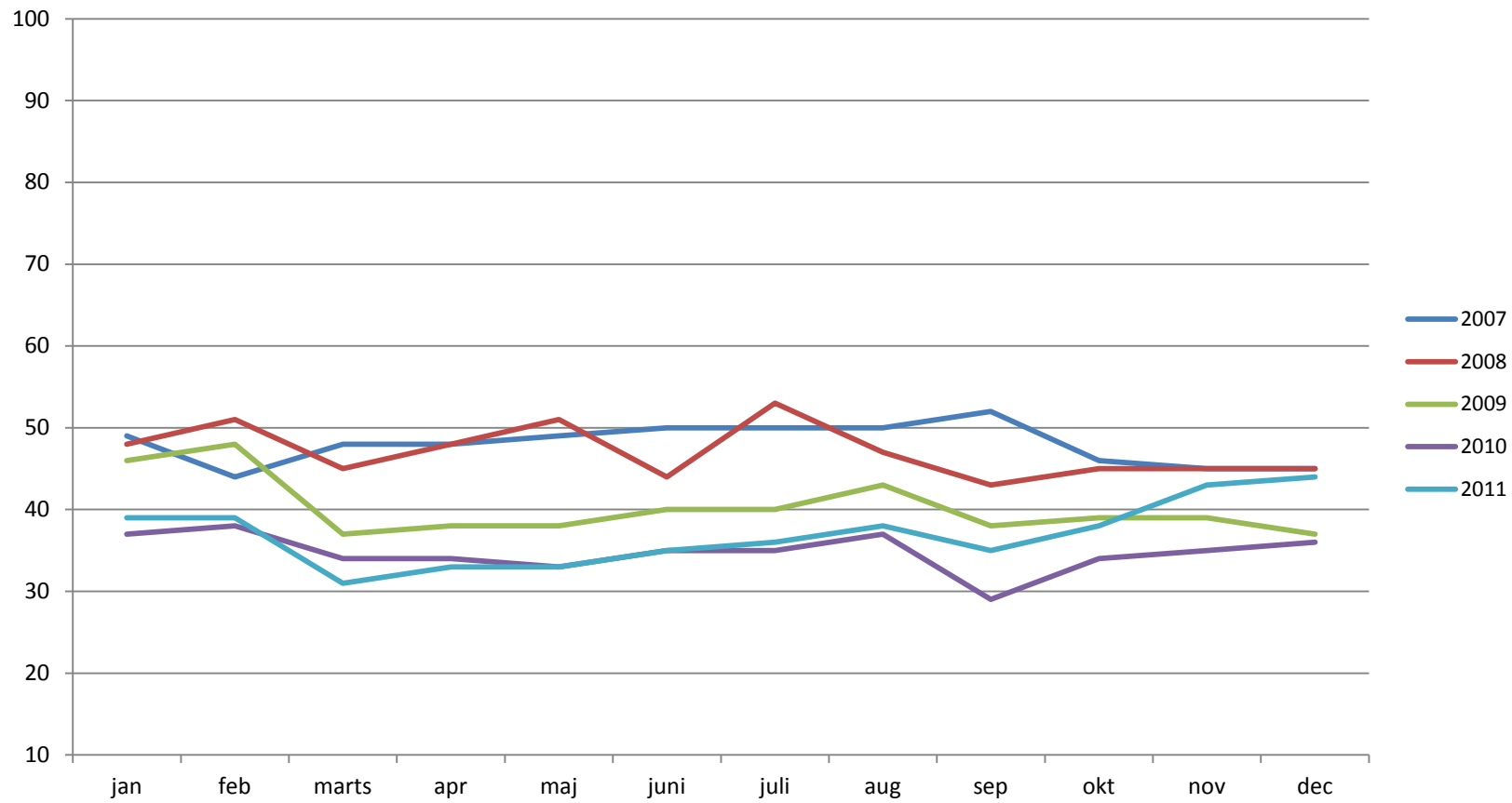
Igangværende aftaler - stenhugger



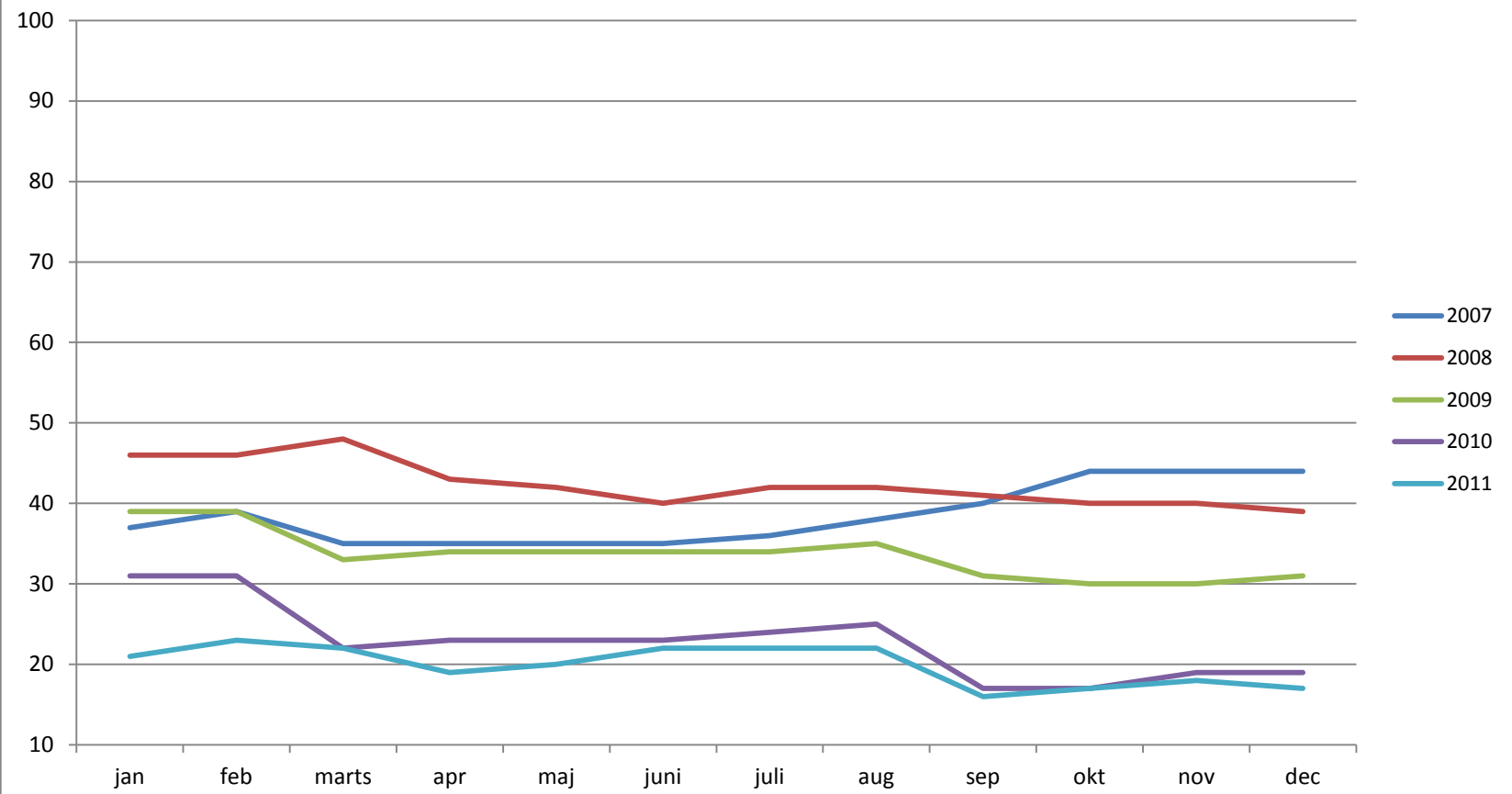
Igangværende aftaler - stukkatør



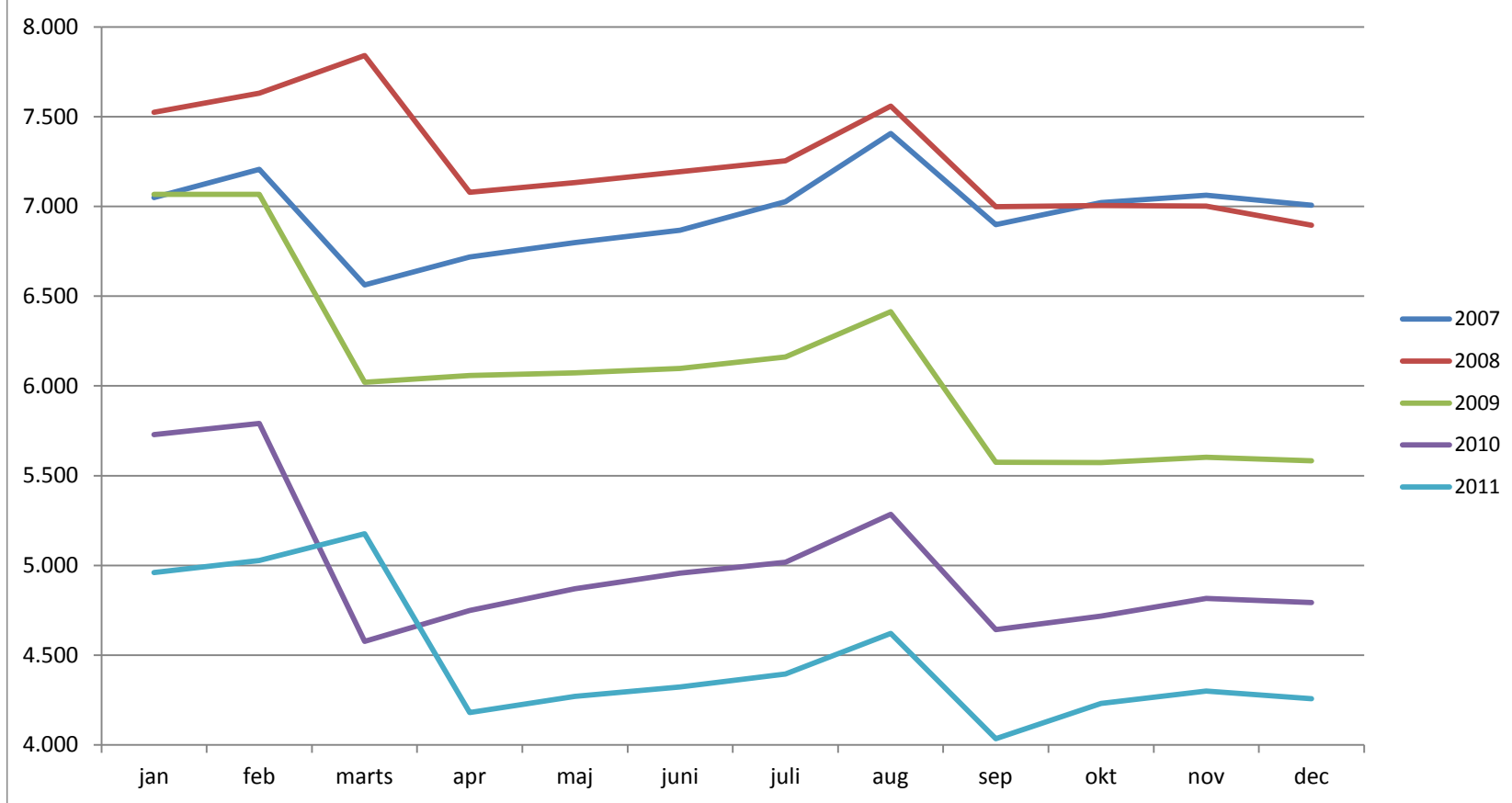
Igangværende aftaler - teknisk isolatør



Igangværende aftaler - tækkemand



Igangværende aftaler - tømrer



Der var 4.258 igangværende uddannelsesaftaler opgjort den 31. december 2011. Dette er et fald på 11% i forhold til samme tidspunkt sidste år.